

# Reconstruction du village SOS Siliiana

A loving home for every child

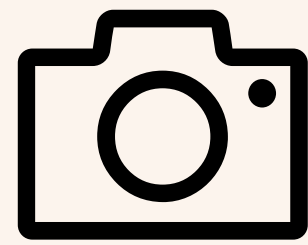




# CADRE D'INTERVENTION

Le village SOS Siliana est dans un état critique. La détérioration des espaces devient de plus en plus grave de manière à affecter le bien être des enfants.





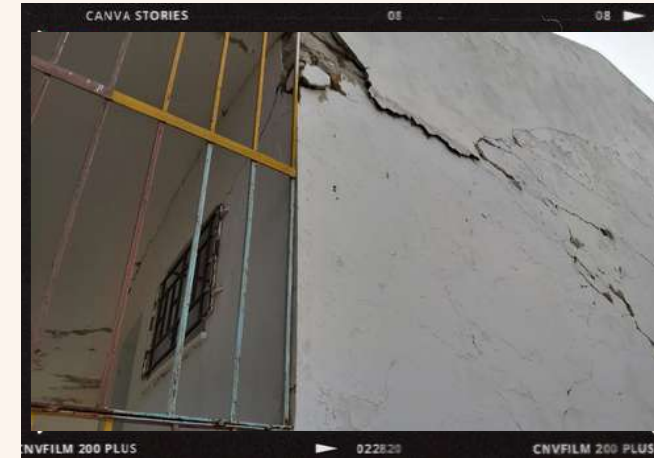
# ÉTAT ACTUEL DU VILLAGE



Effondrement



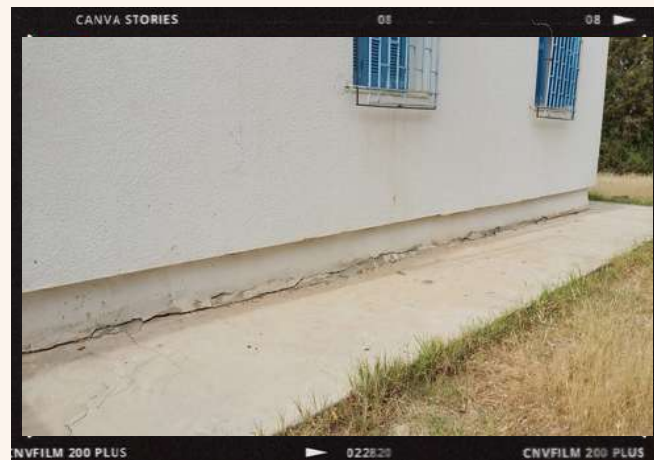
Sol dégradé



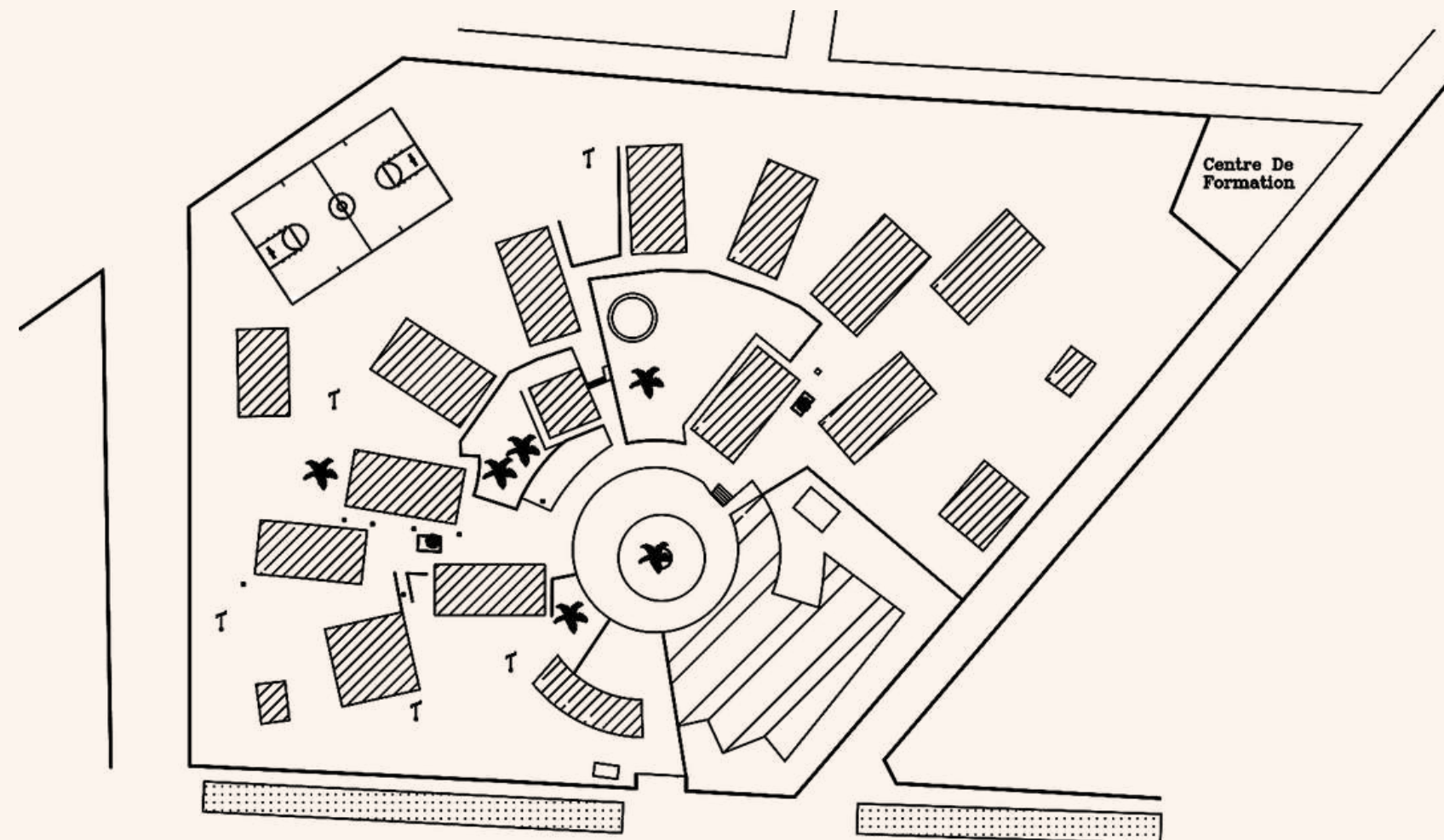
Ambiances du quartier



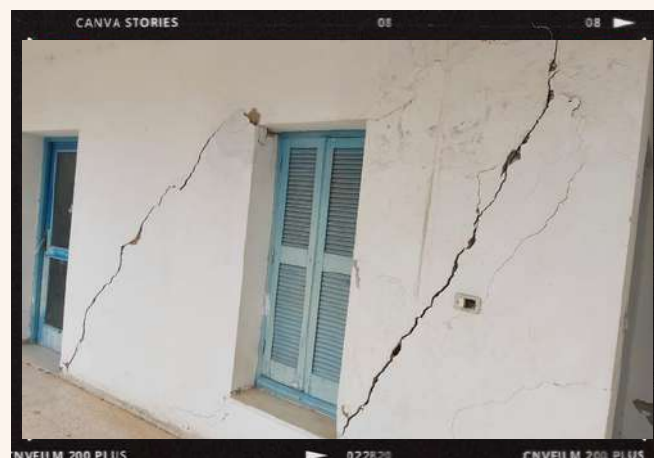
Décollement de l'enduit



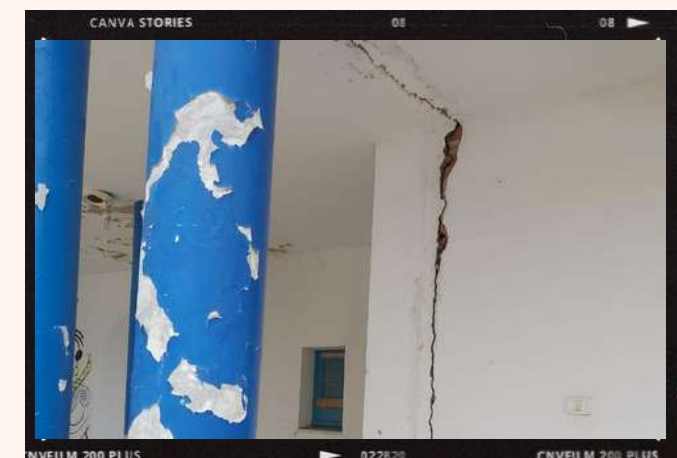
Ambiances du quartier



Espace extérieur délaissé



Fissures de 45°

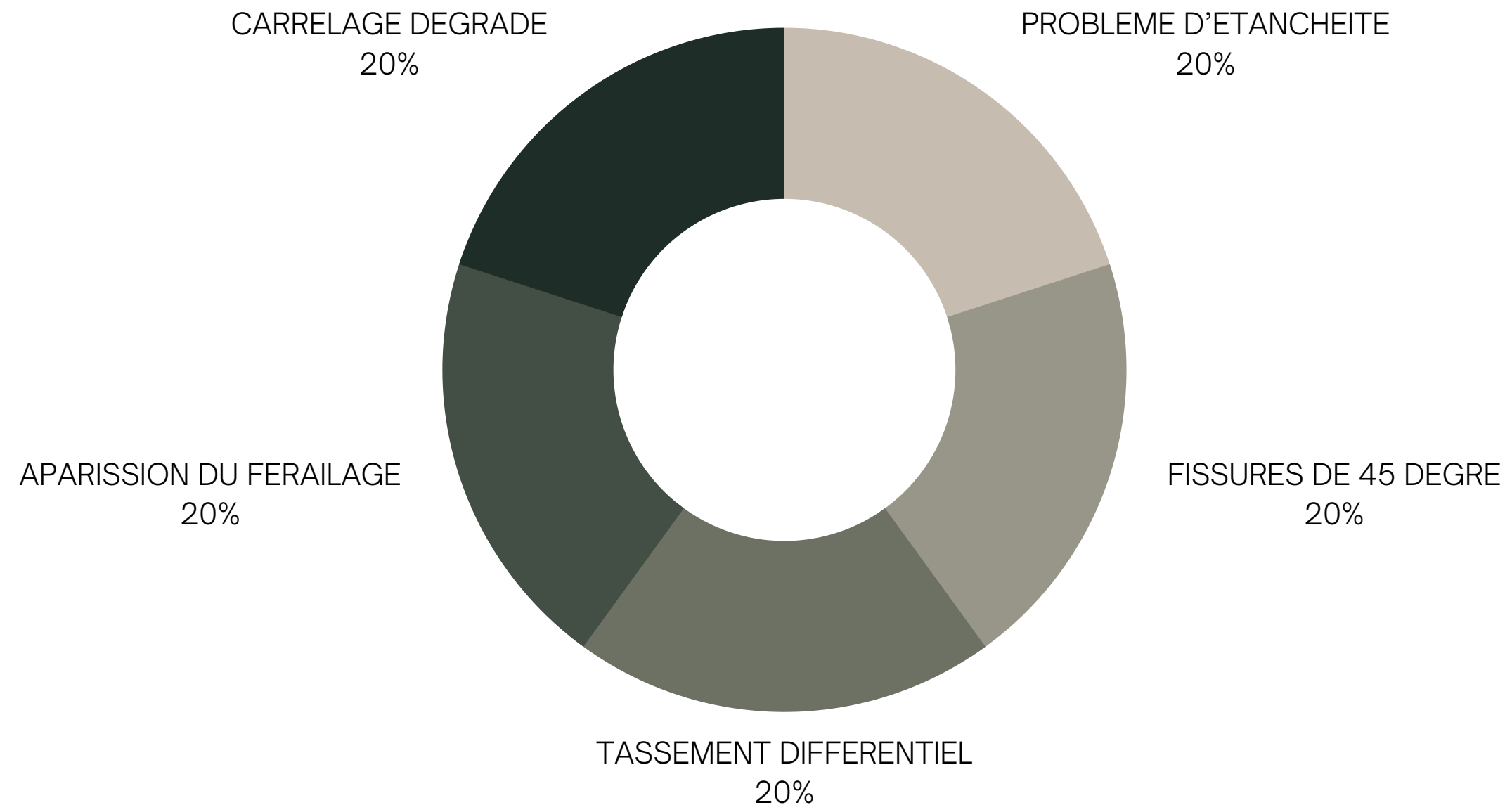


Ambiances du quartier



# Pathologies Repérées

Plusieurs dégradations dues à la nature du terrain (argileux) et typologie de fondation qui n'y est pas compatible.



L'entretien n'est plus suffisant

# Parce que nos enfants méritent un meilleur foyer

L'intervention demeure très urgente.

La totalité du village doit être rasé et reconstruite suite à différente expertise élaboré sur plusieurs blocs.





A Loving home for every child

# COMPOSANTES DU PROJET



## ZONE LOGEMENT

- 8 Maisons de familles
- 2 Foyers transitoires
- Maison du directeur



## ESPACE COMMUNAUTAIRE

- Clubs
- Salle de sport
- Bibliothèque digitale



## ÉQUIPEMENTS VILLAGEOIS

- Administration
- Bâtiment polyvalent
- Département PRF



## ESPACE EXTÉRIEUR

- Air de jeux
- Terrain de football
- Parking



# ZONE LOGEMENT



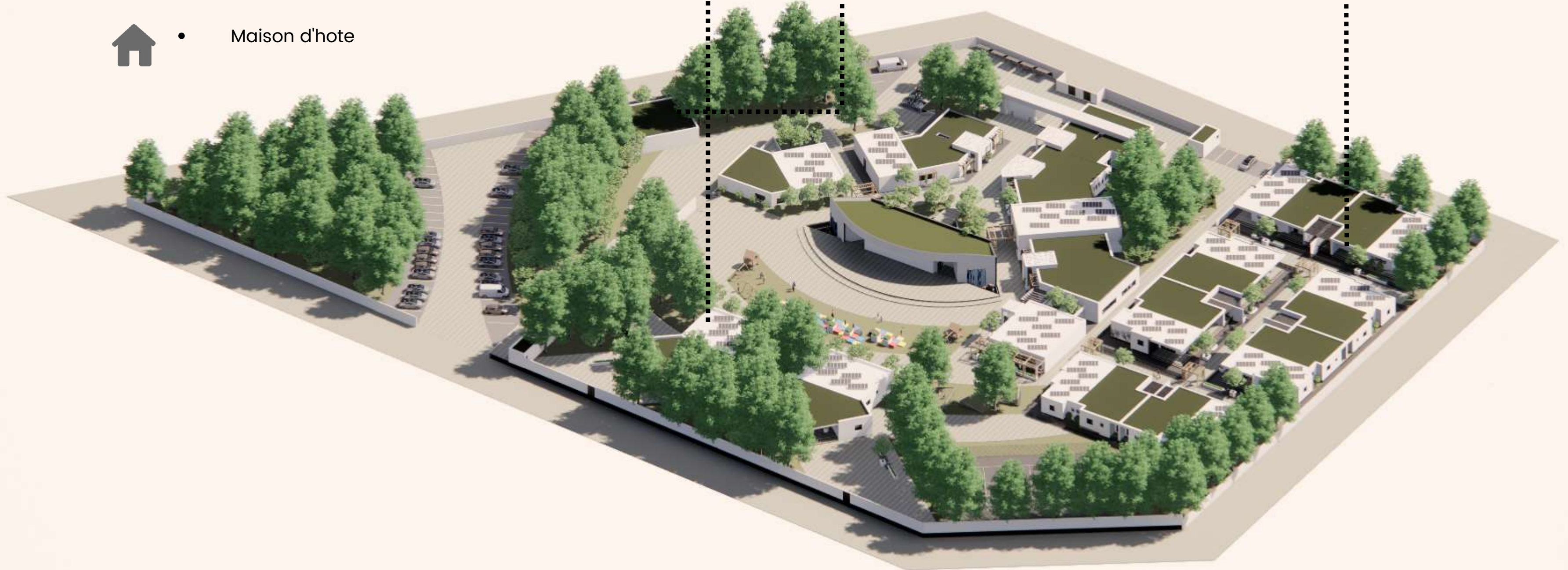
- 8 Maisons de familles



- 2 Foyers transitoires

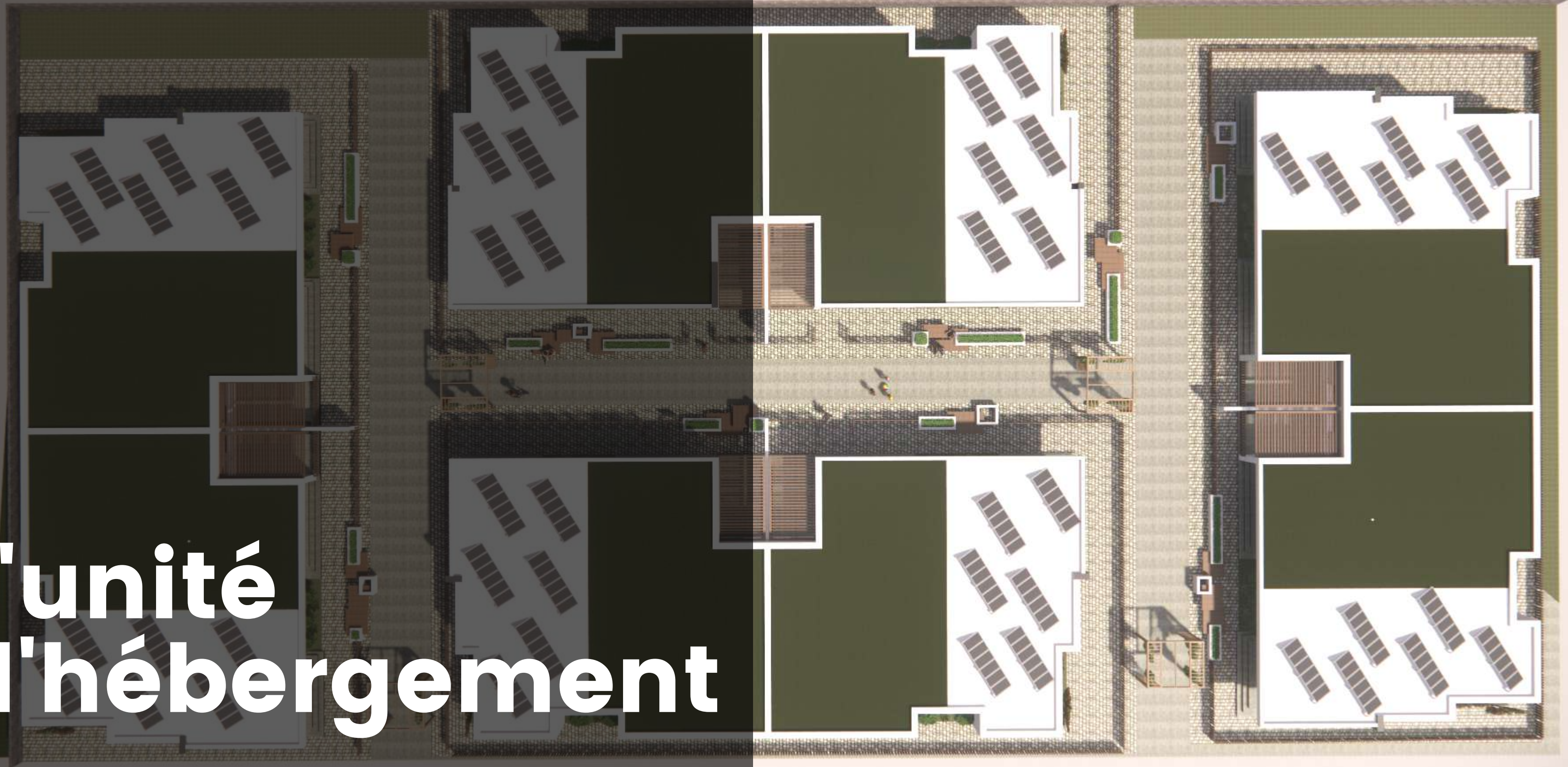


- Maison d'hote





# L'unité d'hébergement





Ambiances du quartier

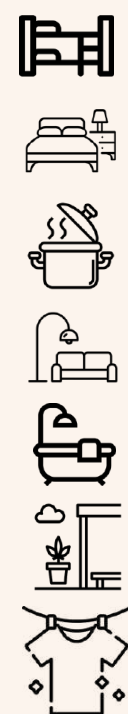
# Les maisons de familles

"C'est le bâtiment le plus important du village d'enfants SOS car les enfants y passent la plupart de leur temps."

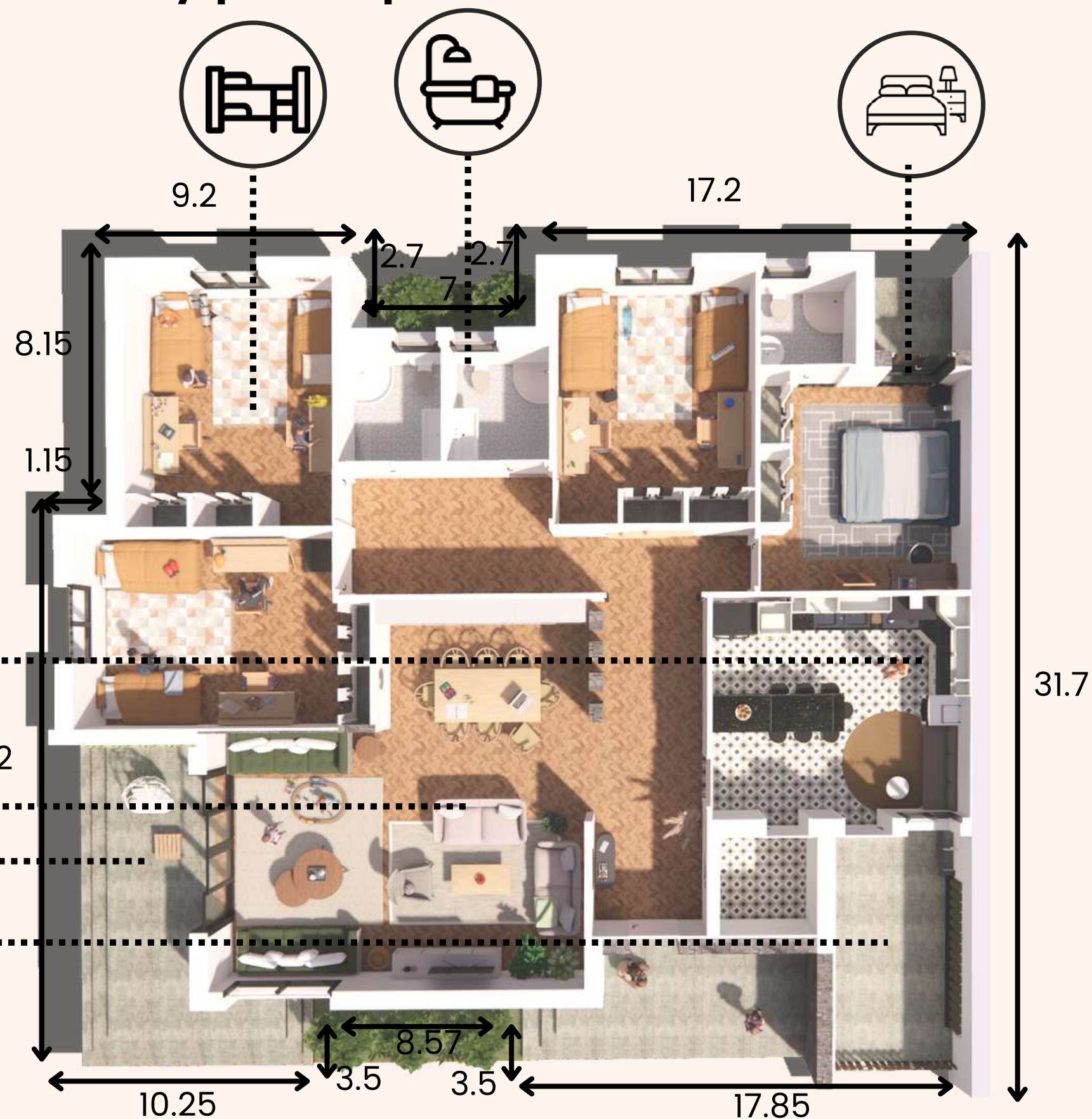
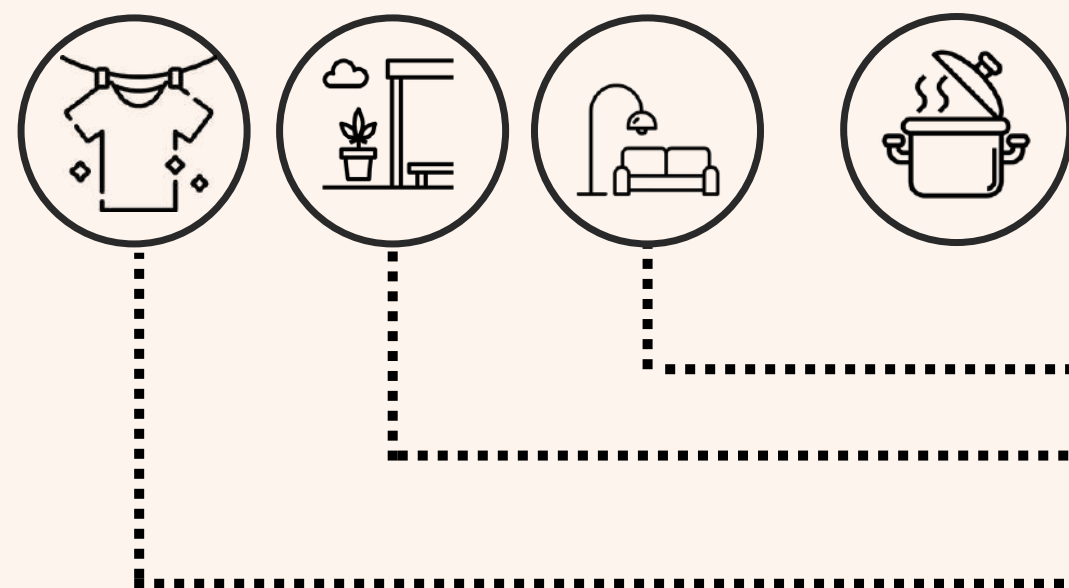


Aspect extérieur des maisons

# Les composantes de la maison type (plan)



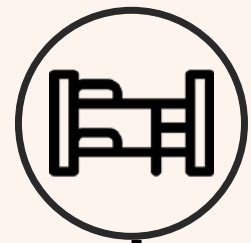
- 3 chambres doubles (3\* 18m<sup>2</sup>)
- Suite maman/tante (20m<sup>2</sup>)
- Cuisine avec garde-manger (24,5m<sup>2</sup>)
- Salon, salle à manger et coin Tv (47m<sup>2</sup>)
- Sanitaires doubles (2\* 4,2m<sup>2</sup>)
- Terrasse (24m<sup>2</sup>)
- Séchoir semi-couvert (12,8m<sup>2</sup>)



Surface totale couverte= 250 m<sup>2</sup>

plan type d'une maison

# Les composantes de la maison type (coupes)



+0.5  
+0.3  
+3

+0,45  
0



Coupe transversale



+0.5  
+0.3  
+3

+0,45  
0



Coupe longitudinale

Hauteur totale= 4,25 m

# Une maison simple et solide

" Il est d'une importance vitale que ces bâtiments soient conçus et construits de manière simple, modeste, fonctionnelle et solide."



Façade de deux maisons jumliées



Façade maison typée

# Un foyer aimant



le hall d'entrée



La salle à manger



Le coin TV



Le salon



# Un foyer aimant



La cuisine



Séchoir avec  
jardin vertical  
et "feskeia"



Chambre maman/tante



Chambres doubles pour  
enfants





# Foyer transitoire

"Les enfants reçoivent une éducation adéquate et une solide préparation à une vie indépendante. Ils peuvent rester dans le village d'enfants SOS jusqu'à leur indépendance."



Aspect extérieur



Foyer jeunes filles



Foyer jeunes garçons

# Les composantes du foyer transitoire (plan)



- 3 Chambres doubles (3\*9.75m<sup>2</sup>)



- 2 Suites d'éducateurs (2\*14.75m<sup>2</sup>)



- Cuisine (15.5m<sup>2</sup>)



- Salon (28m<sup>2</sup>)



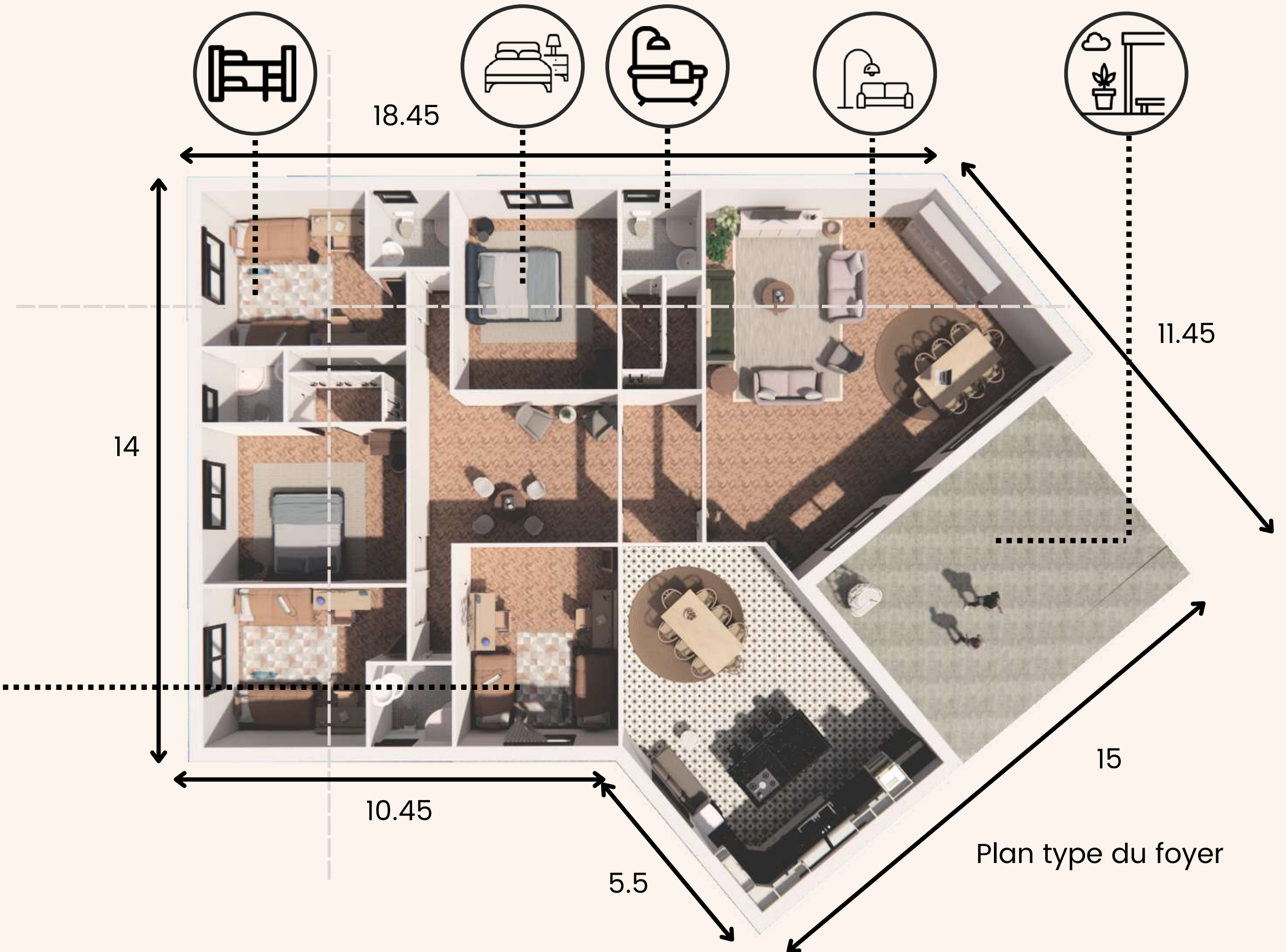
- Sanitaires (2\*3.8m<sup>2</sup>)



- terrasse semi-couverte (56.6m<sup>2</sup>)

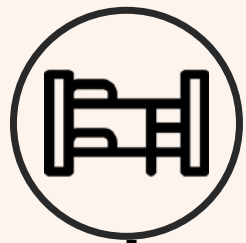


Surface totale couverte= 250 m<sup>2</sup>



Plan type du foyer

# Les composantes du foyer transitoire (coupes)



+0.5  
+0.3  
+3

+0,45  
0



Coupe transversale



+0.5  
+0.3  
+3

+0,45  
0



Coupe longitudinale

Hauteur totale= 4,25 m

# Un foyer soutenant



L'entrée et la salle à manger



Le salon



La cuisine



Les chambre double pour les jeunes résidents




# Maison du directeur

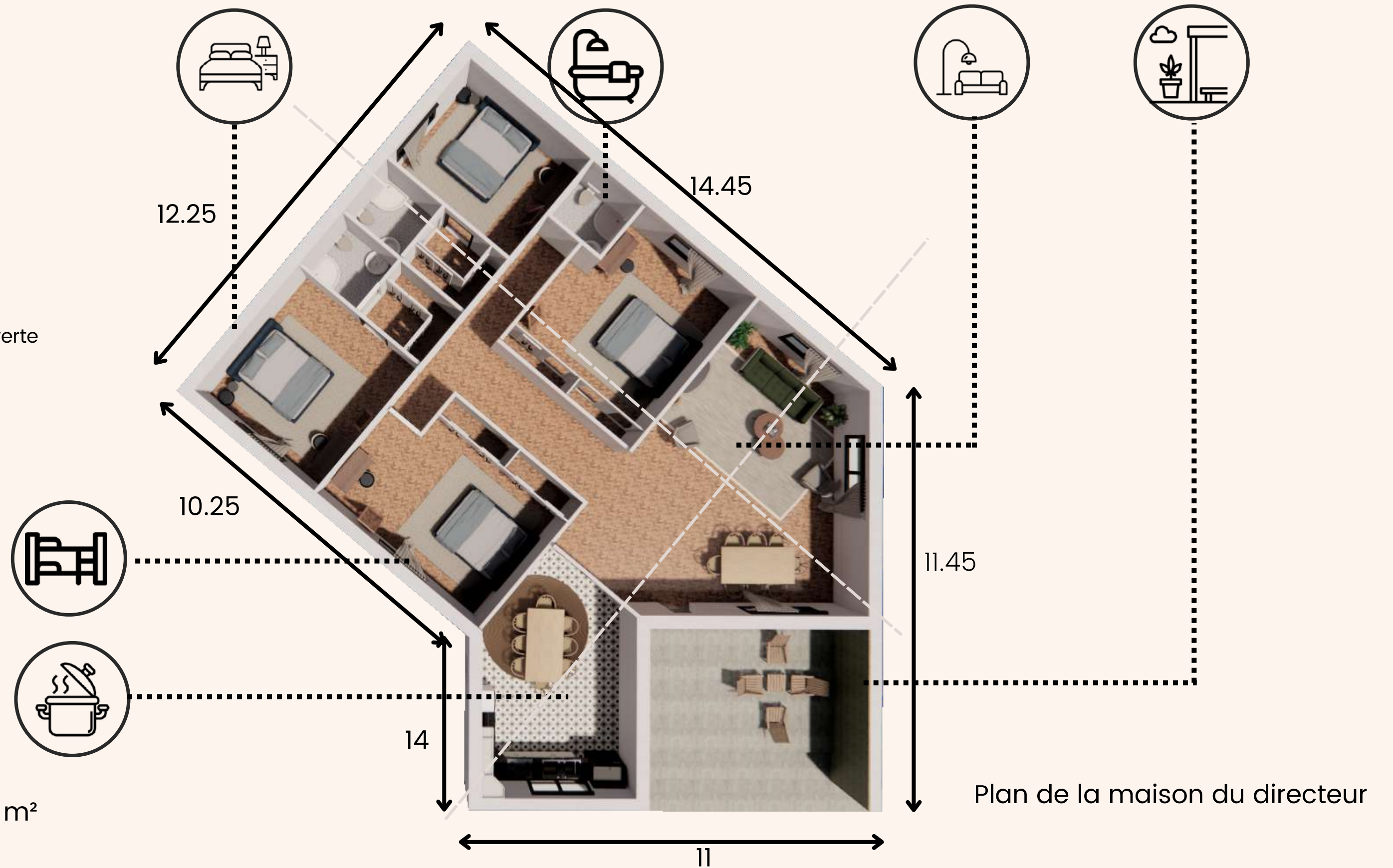
"La maison, qui est mise à la disposition du directeur du village SOS et de sa famille, devrait être conçue pour accueillir une famille de quatre personnes. La qualité et le niveau de confort doivent être les mêmes que ceux de la maison familiale. "



Façade

# Les composantes de la maison du directeur (plan)

-  2 Chambres
-  2 Suites
-  Cuisine
-  Salon
-  Sanitaire
-  Terrasse semi-couverte



# Les composantes de la maison du directeur (coupes)

+0.5  
+0.3  
+3  
  
+0,45  
0



Coupe transversale

+0.5  
+0.3  
+3  
  
+0,45  
0



Coupe longitudinale



Hauteur totale= 4,25 m



# ÉQUIPEMENTS VILLAGEOIS



• Administration



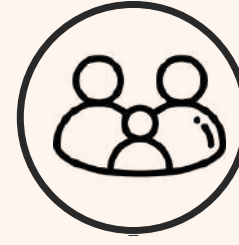
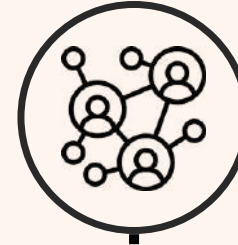
• Bâtiment polyvalent



• Département PRF



• Loge gardient





# Administration

« Les bureaux nécessaires au fonctionnement du village (directeur du village, gestion, éducation) devraient être là. »



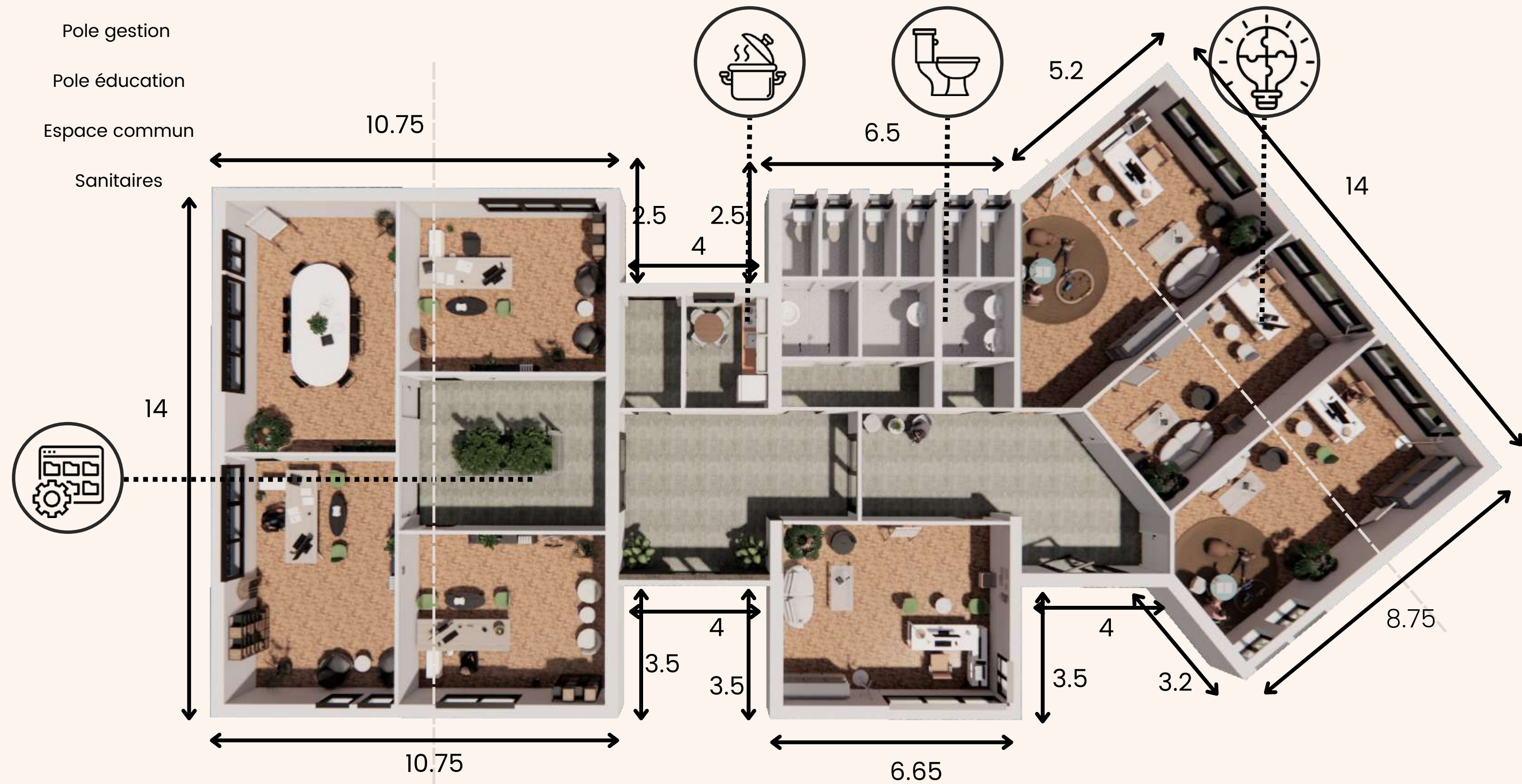
La gallerie



# Les composantes de l'administration (plan)



- Pole gestion
- Pole éducation
- Espace commun
- Sanitaires

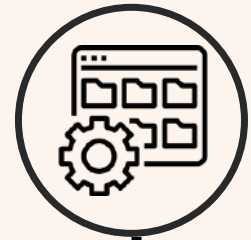


Surface totale couverte=400 m<sup>2</sup>

Plan de l'administration

# Les composantes de l'administration (coupes)

+0.5  
+0.3  
+3



0



Coupe sur le pole éducatif



+0.5  
+0.3  
+3

0



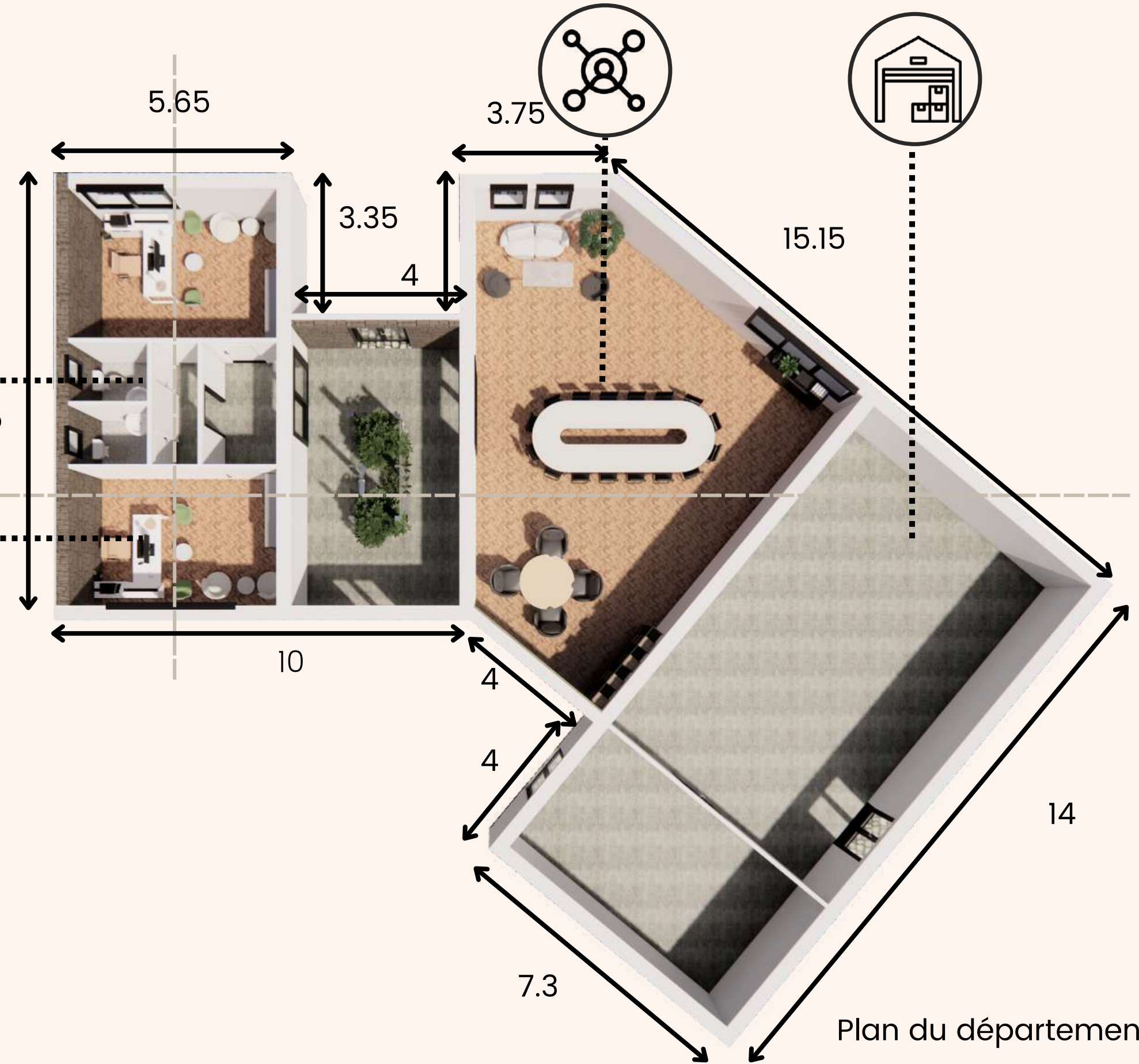
Coupe sur le pole de gestion

HSP= 3m

# Les composantes du département PRF (plan)



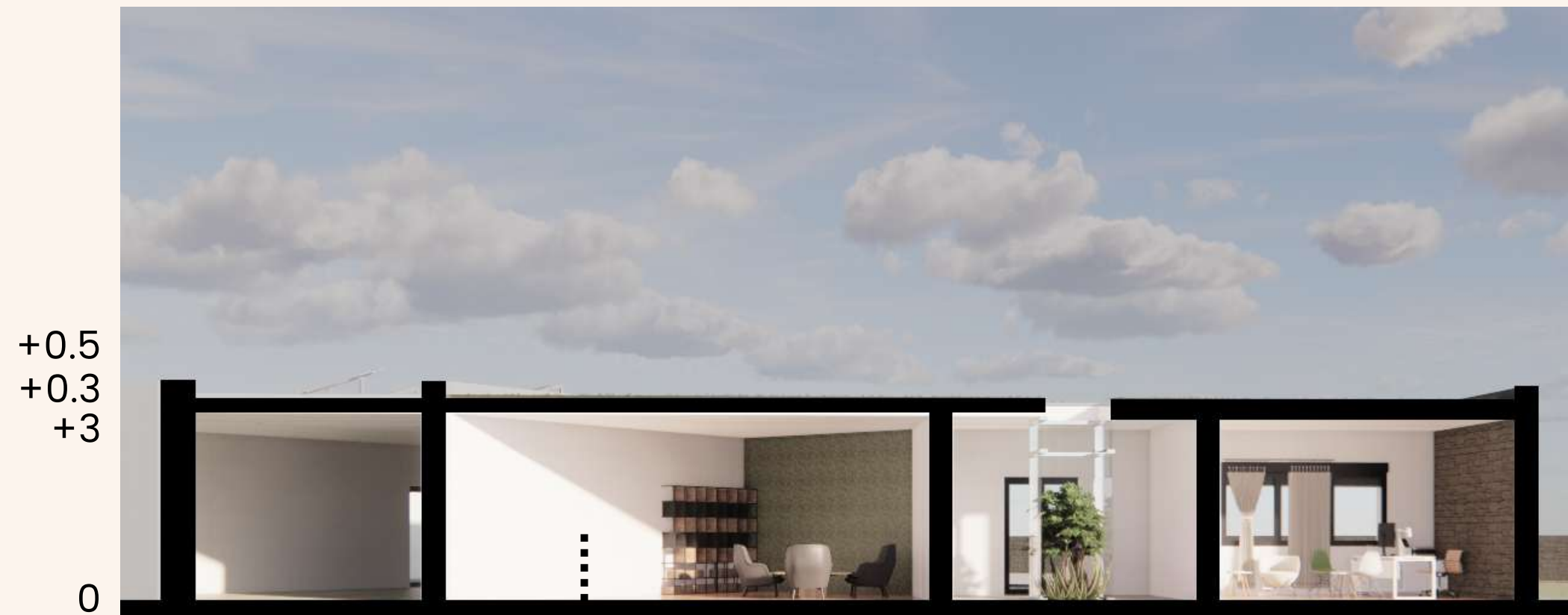
- Dépôt avec gestionnaire
- Espace social
- Bureau
- Sanitaires



Surface totale couverte= 200 m<sup>2</sup>

Plan du département PRF

# Les composantes du département PRF (coupes)



Coupe transversale

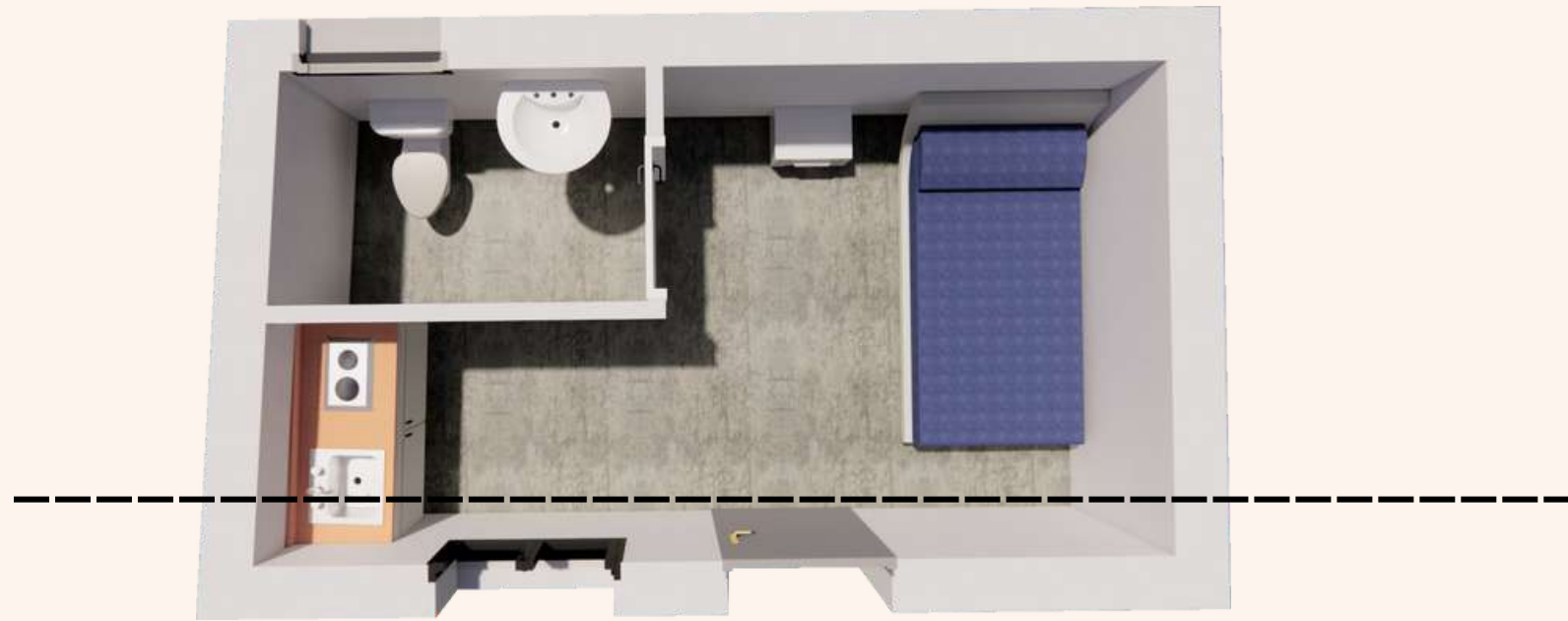


Coupe longitudinale



HSP= 3m

# Loge gardient



Plan



Coupe



Façade

# Un environnement de travail favorable



Salle de réunion



Bureau du directeur



Bureau des éducateurs



# Le bâtiment multifonctionnel

(extension future)

"Le but de ce bâtiment est d'accueillir des événements et des réunions organisés par le village d'enfants SOS lui-même et par des personnes de la communauté ou des personnes extérieures."



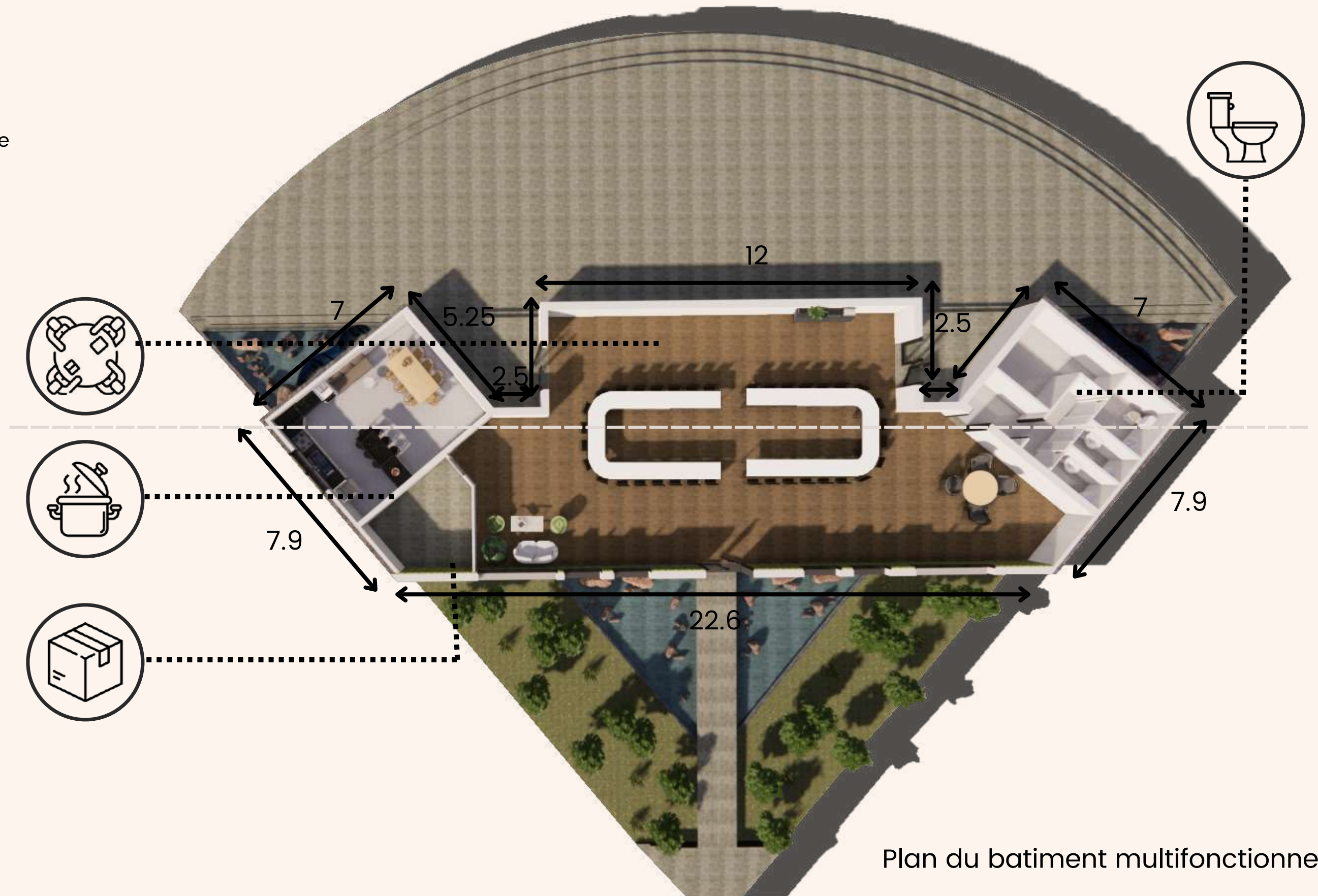
Aspect extérieur du bâtiment



# Les composantes de bâtiment multifonctionnel (plan)



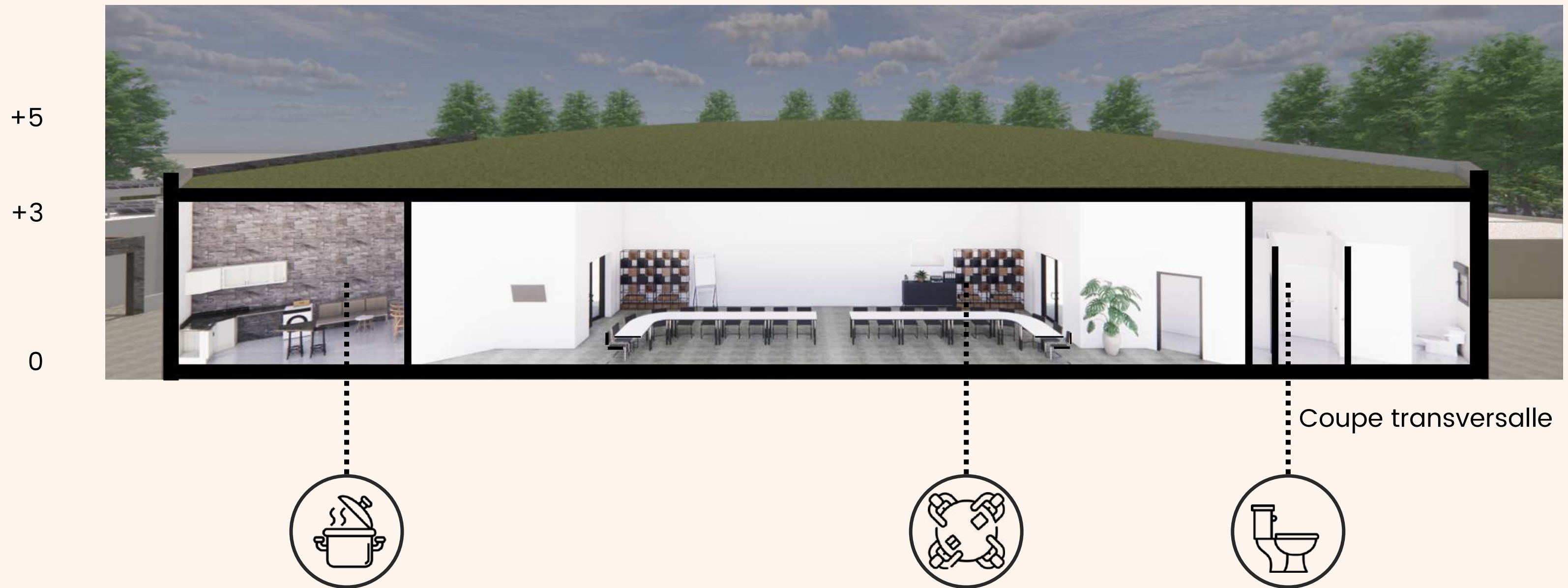
- Salle de réunion
- Espace de stockage
- Sanitaires
- Cuisine



Surface totale couverte= 150 m<sup>2</sup>

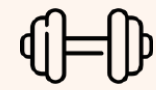
Plan du batiment multifonctionnel

# Les composantes de bâtiment multifonctionnel (coupe)





# ESPACE COMMUNAUTAIRE



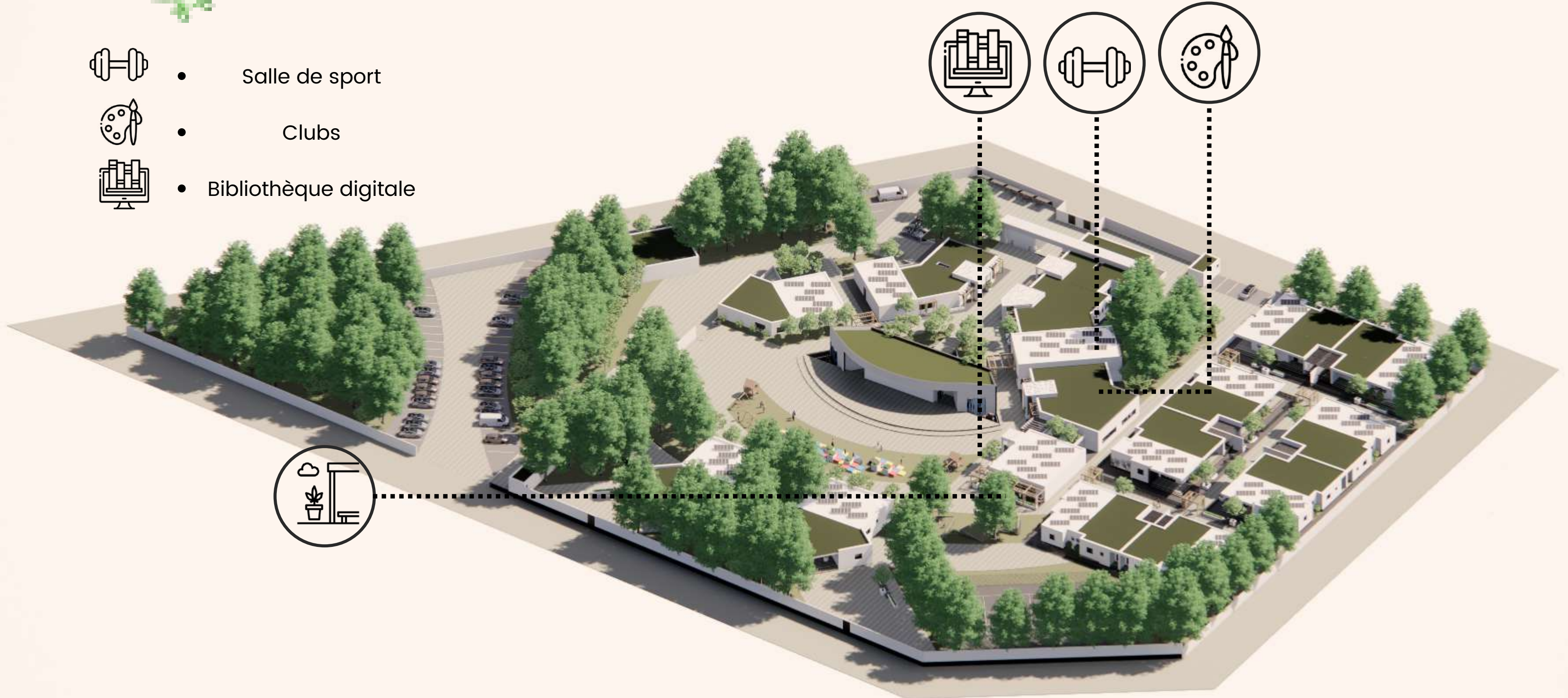
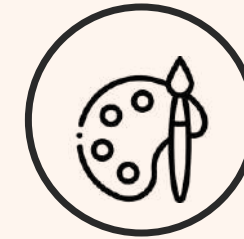
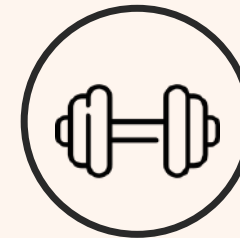
- Salle de sport



- Clubs

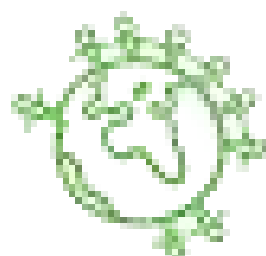


- Bibliothèque digitale

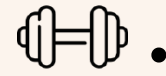


# Espace communautaire

"La communauté villageoise est une extension précieuse de la famille SOS et sert de lien avec la communauté. Les personnes qui y vivent jouent un rôle actif dans la communauté locale."



# Les composantes de L'espace communautaire (plan)



Salle de sport



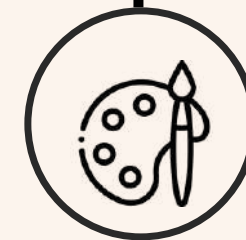
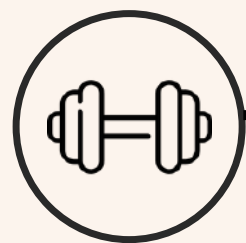
Clubs



Sanitaires



Extension extérieure



Plan des espaces communautaires

# Les composantes de bâtiment multifonctionnel (coupe)

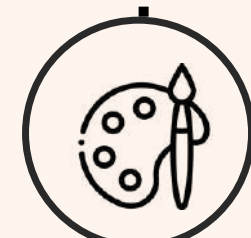
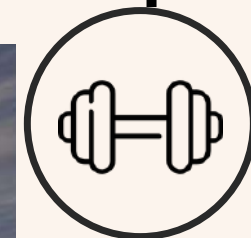
+0.5  
+0.3  
+5



+0.5  
+0.3  
+4

0

Coupe oblique



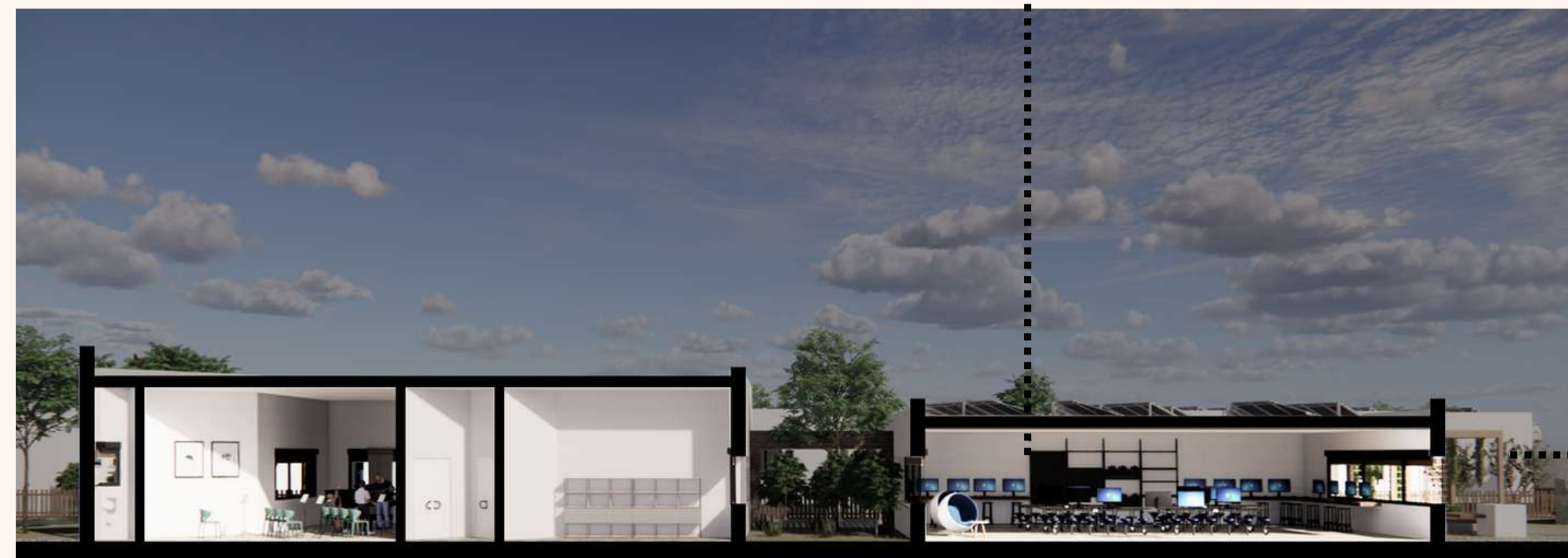
+0.5  
+0.3  
+3



0

+0.5  
+0.3  
+4

0



Coupe transversalle

# Un cadre agréable



La bibliothèque digitale



La vue depuis l'intérieur



L'extension extérieure



à travers l'espace extérieur

# Un environnement favorable



Bibliothèque digitale



Salle de sport



Clubs



Les clubs, la salle de sport et la bibliothèque numérique ; les espaces partagés avec la communauté locale constituent le meilleur environnement pour que les enfants puissent se rencontrer et interagir avec leurs pairs.







# ESPACE EXTERIEUR



- Terrain de sport



- sièges urbains



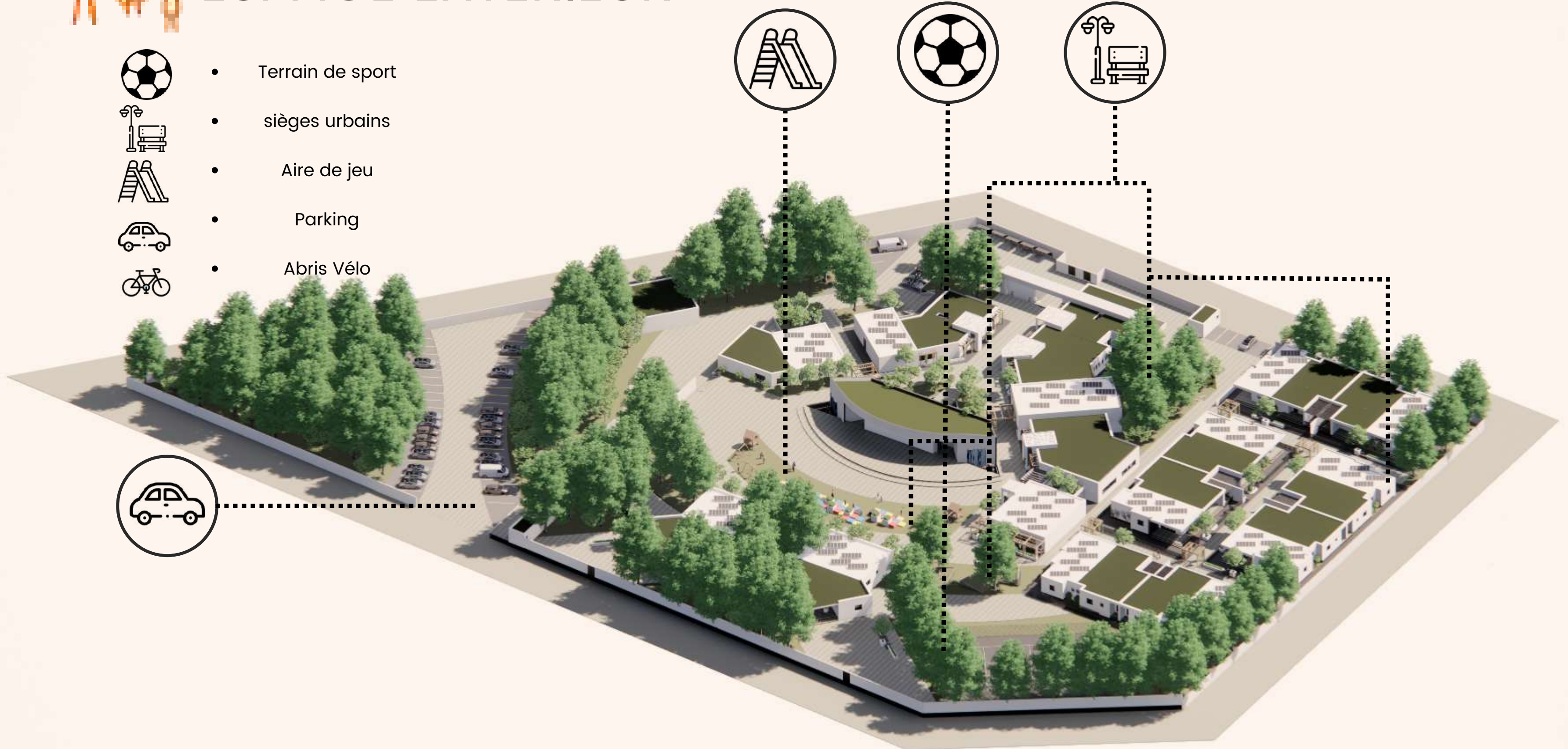
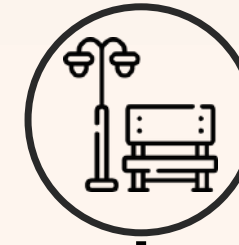
- Aire de jeu

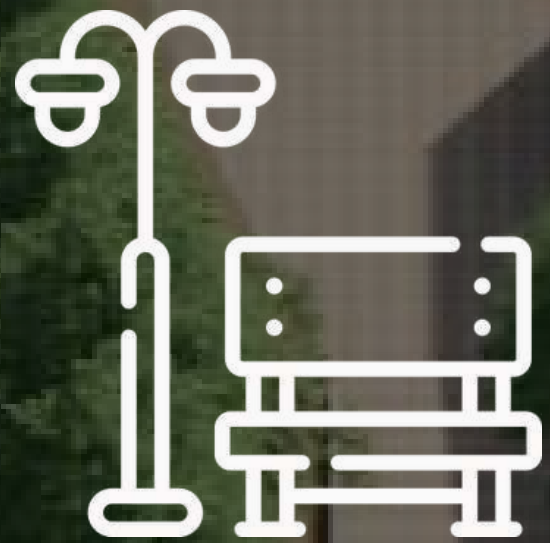


- Parking



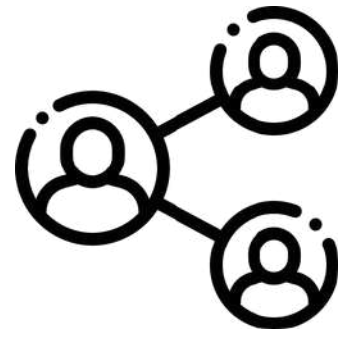
- Abris Vélo





# Mobilier urbain





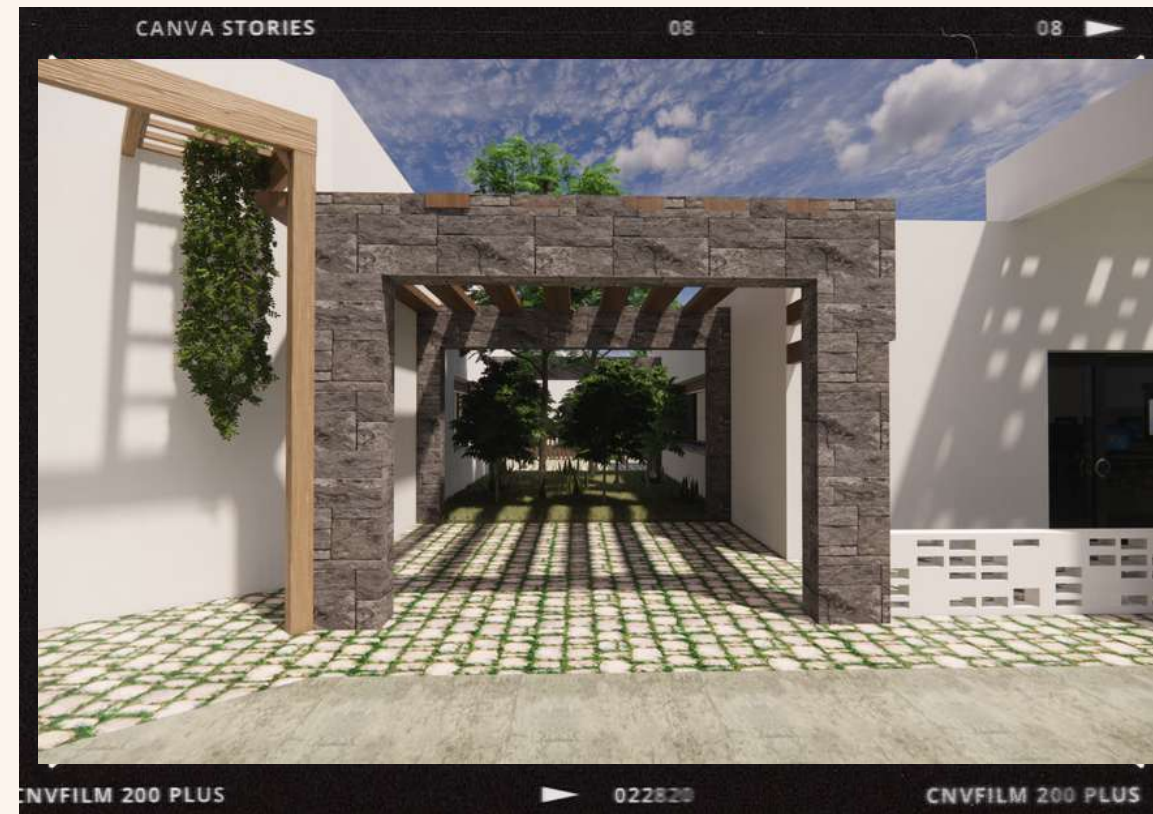
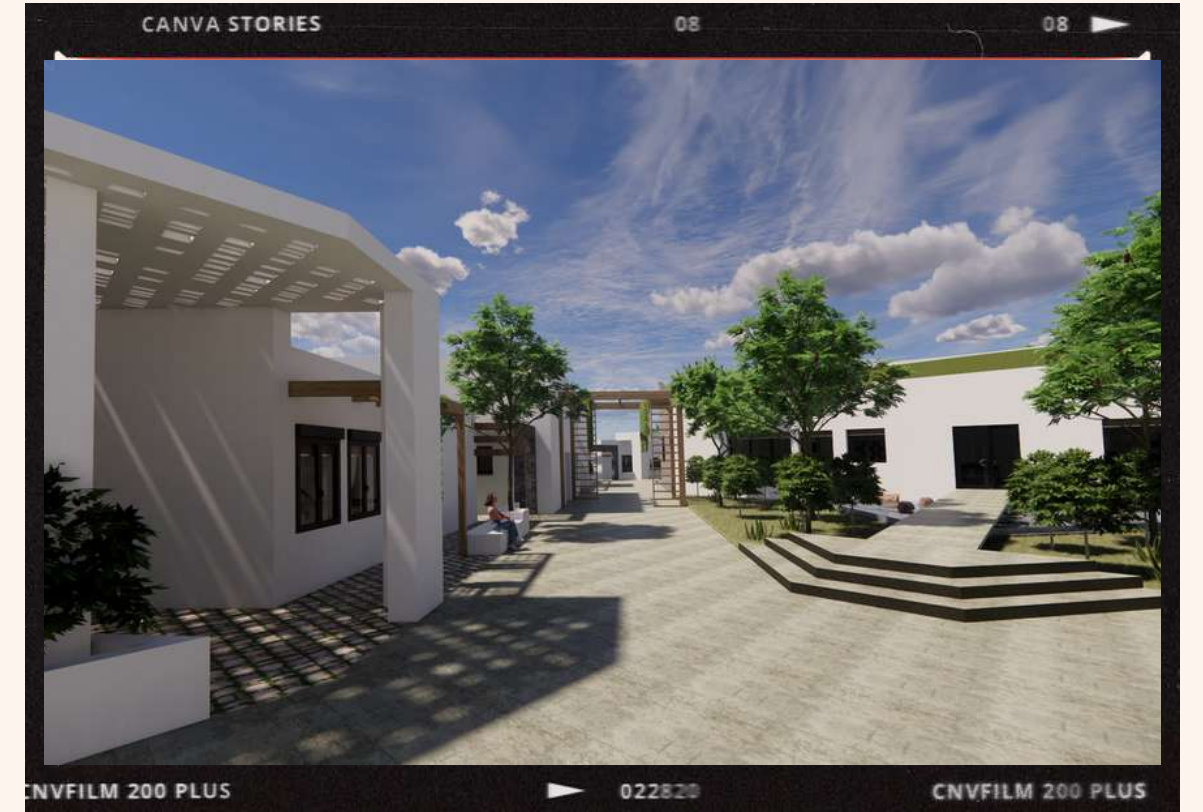
# Siège social

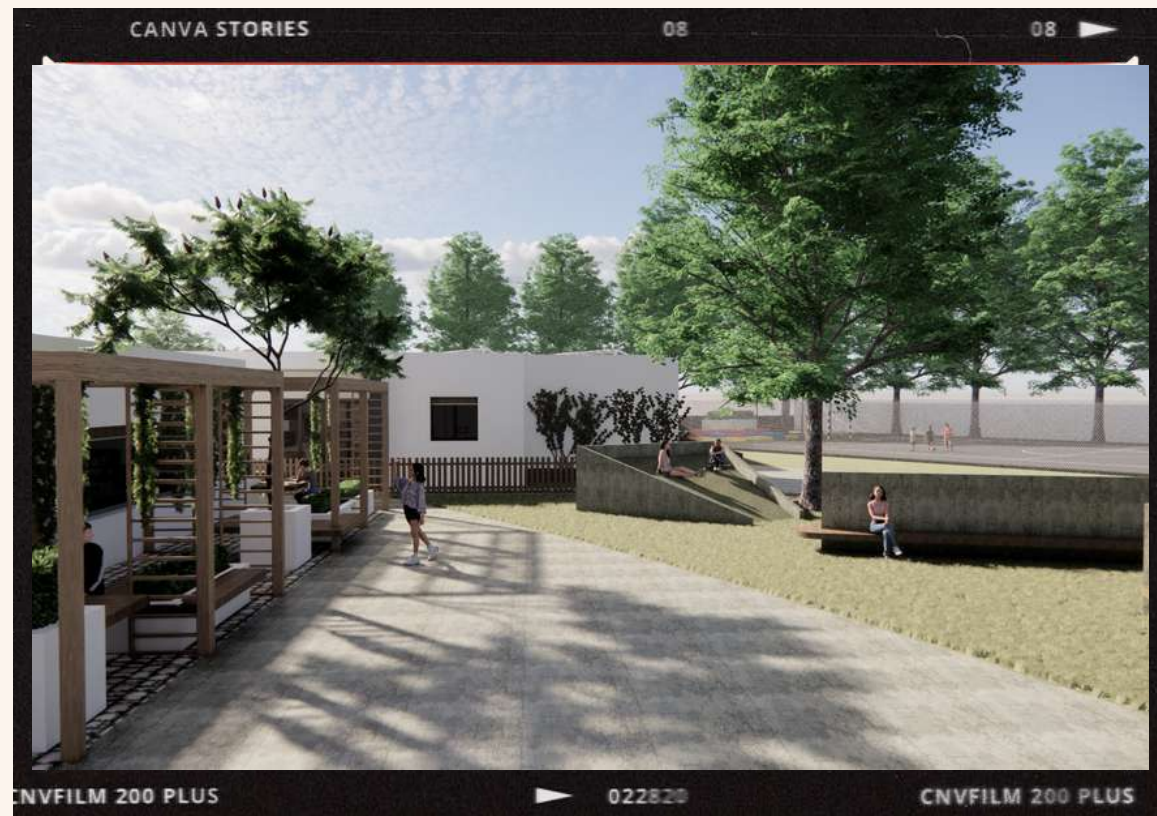
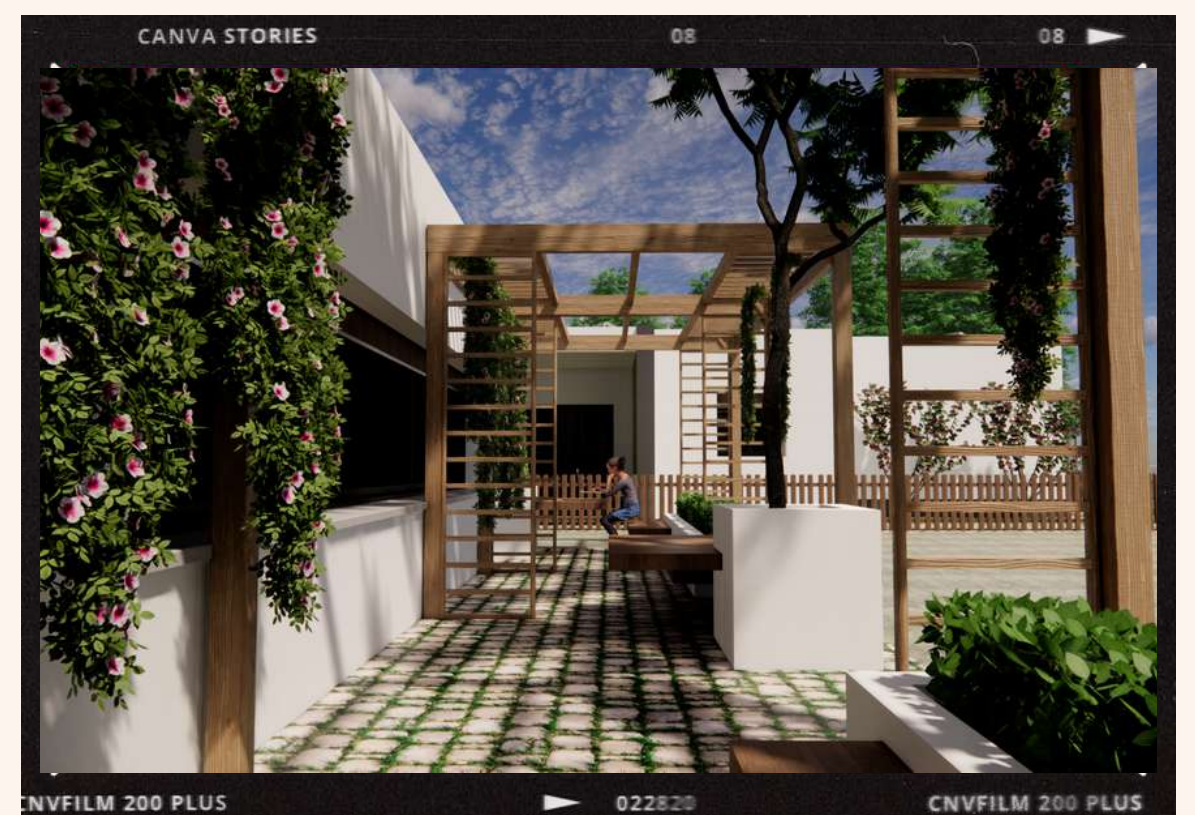
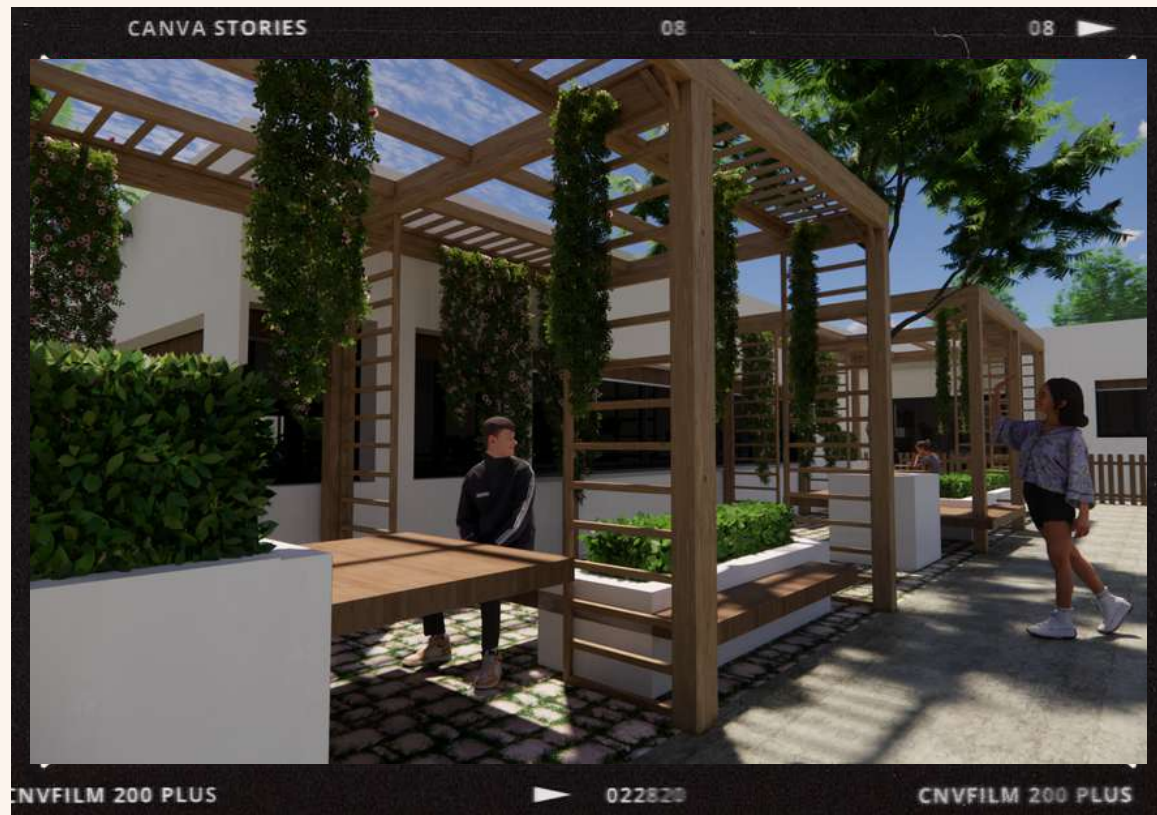
Différentes formes de mobilier d'assise dans les espaces extérieurs ouverts comme lieux de rencontre pour favoriser la vie sociale des enfants

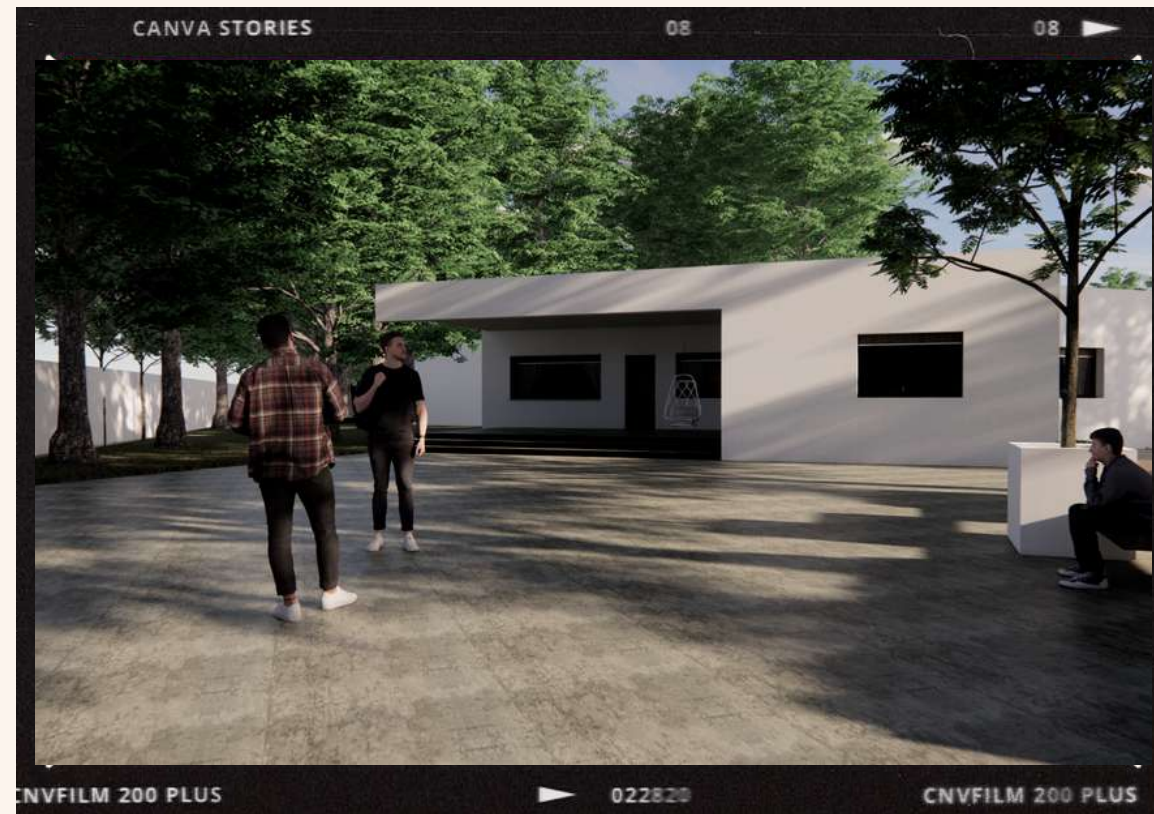


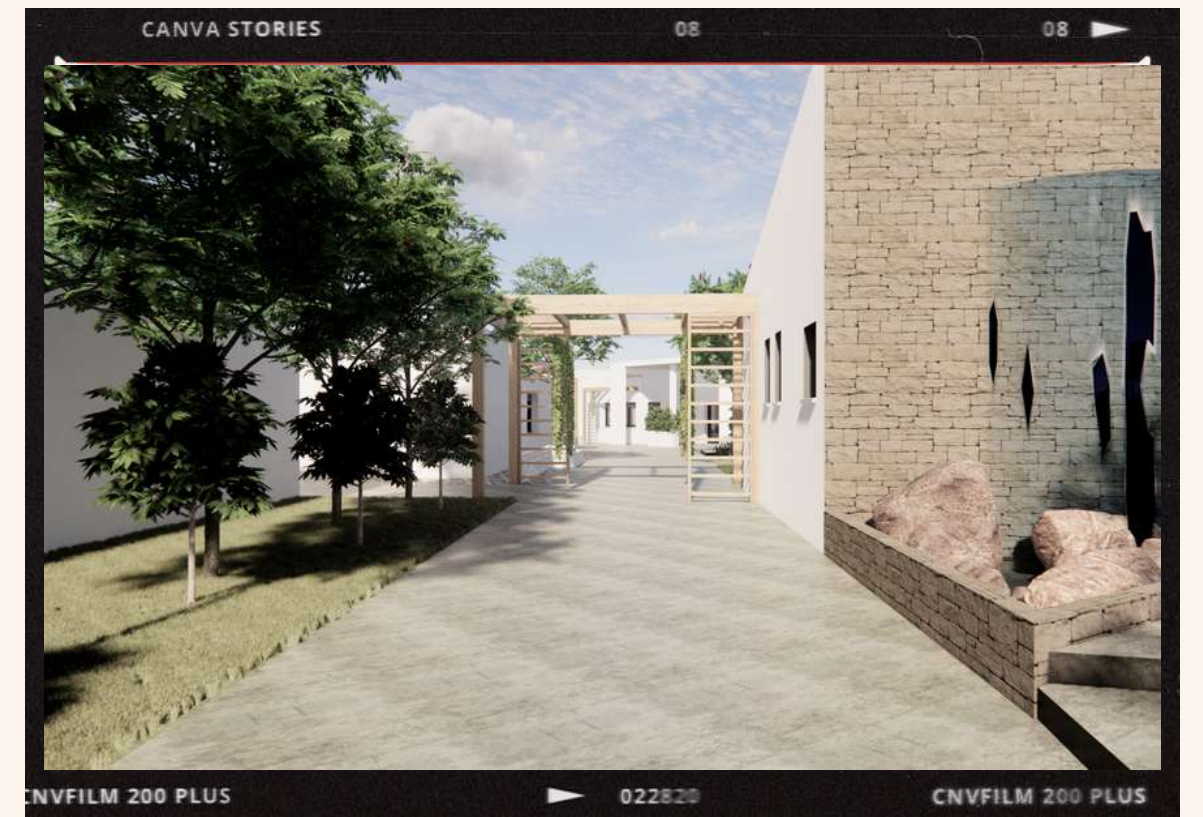


**Promenons-nous**



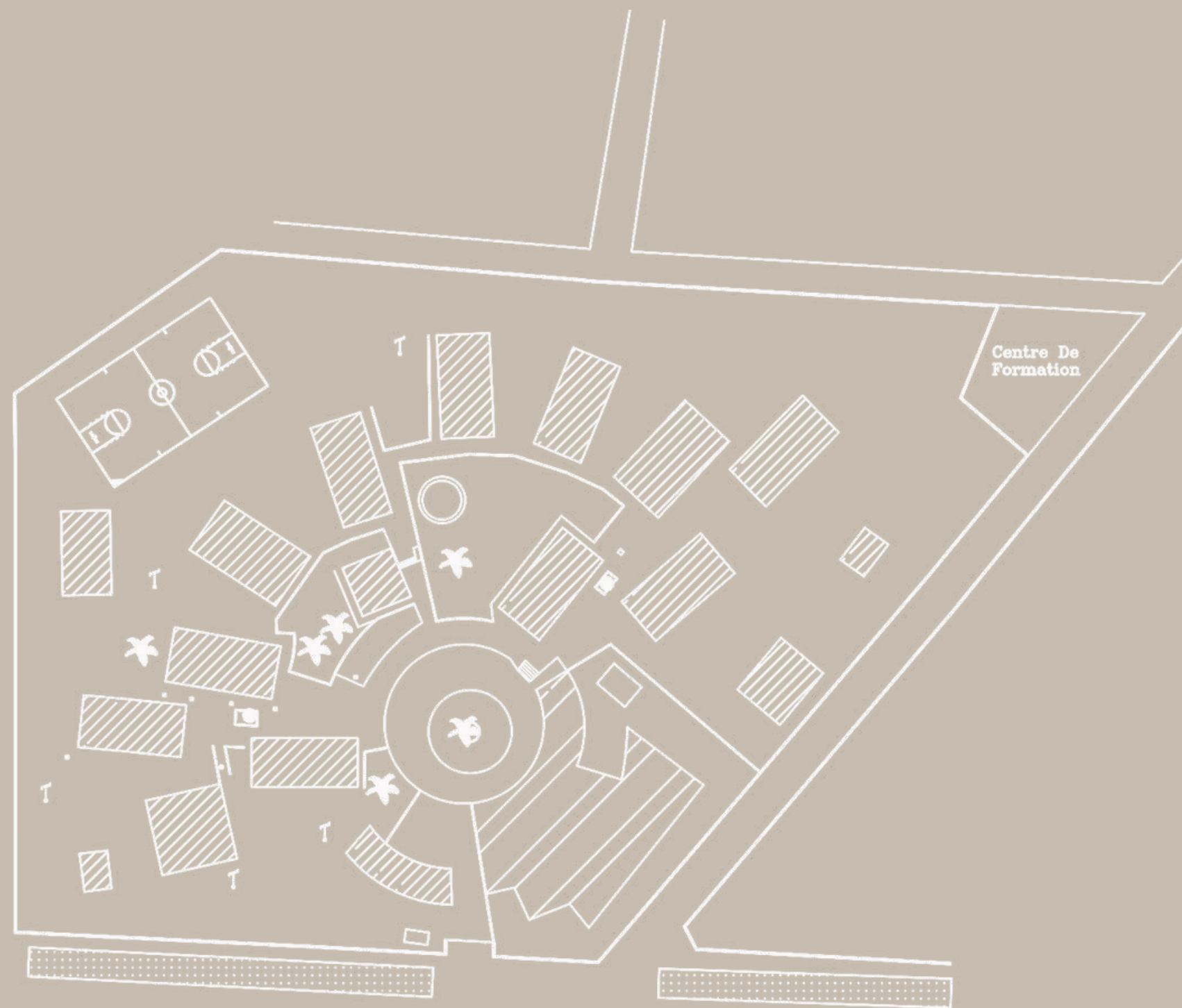




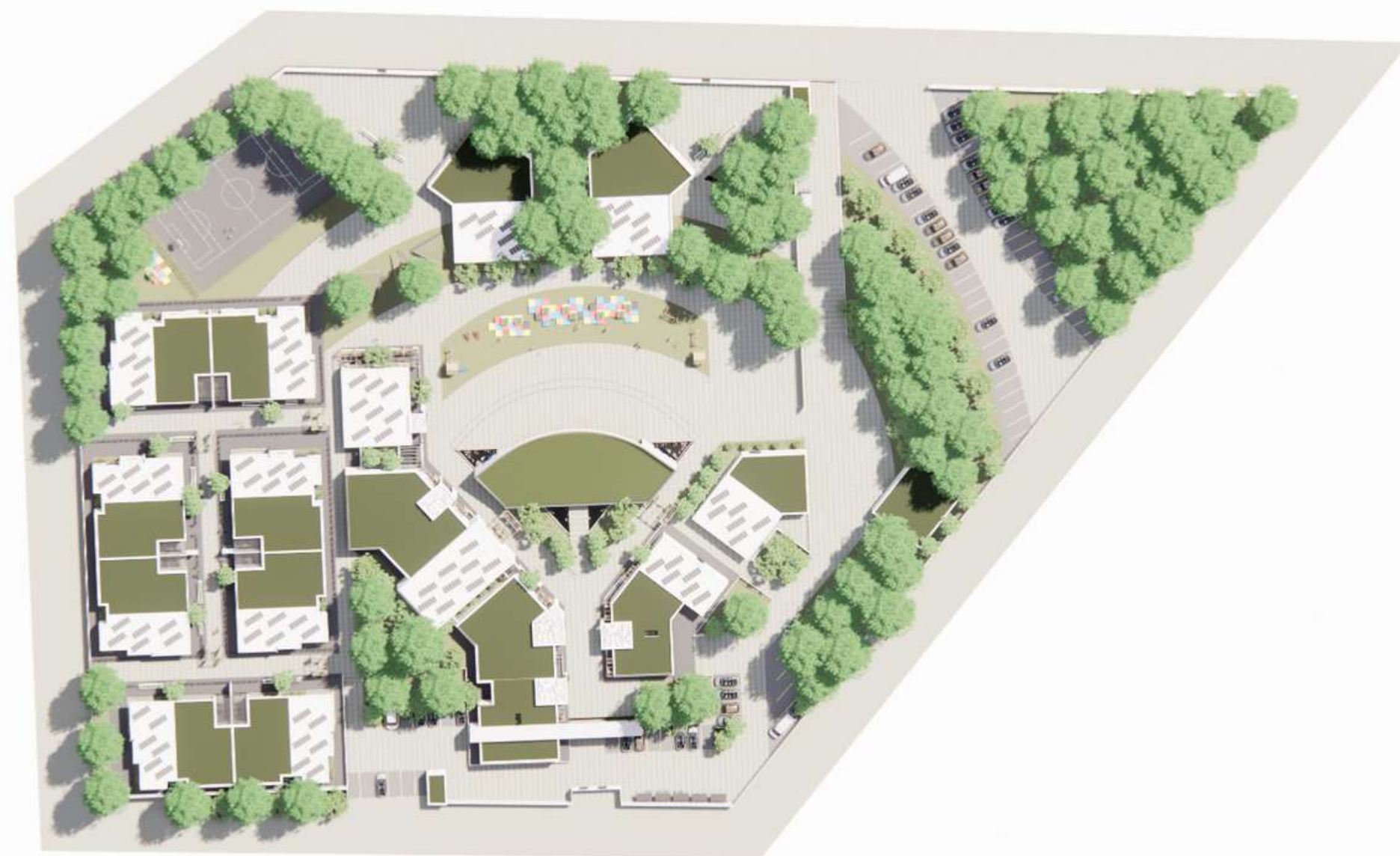




# On compare



AVANT

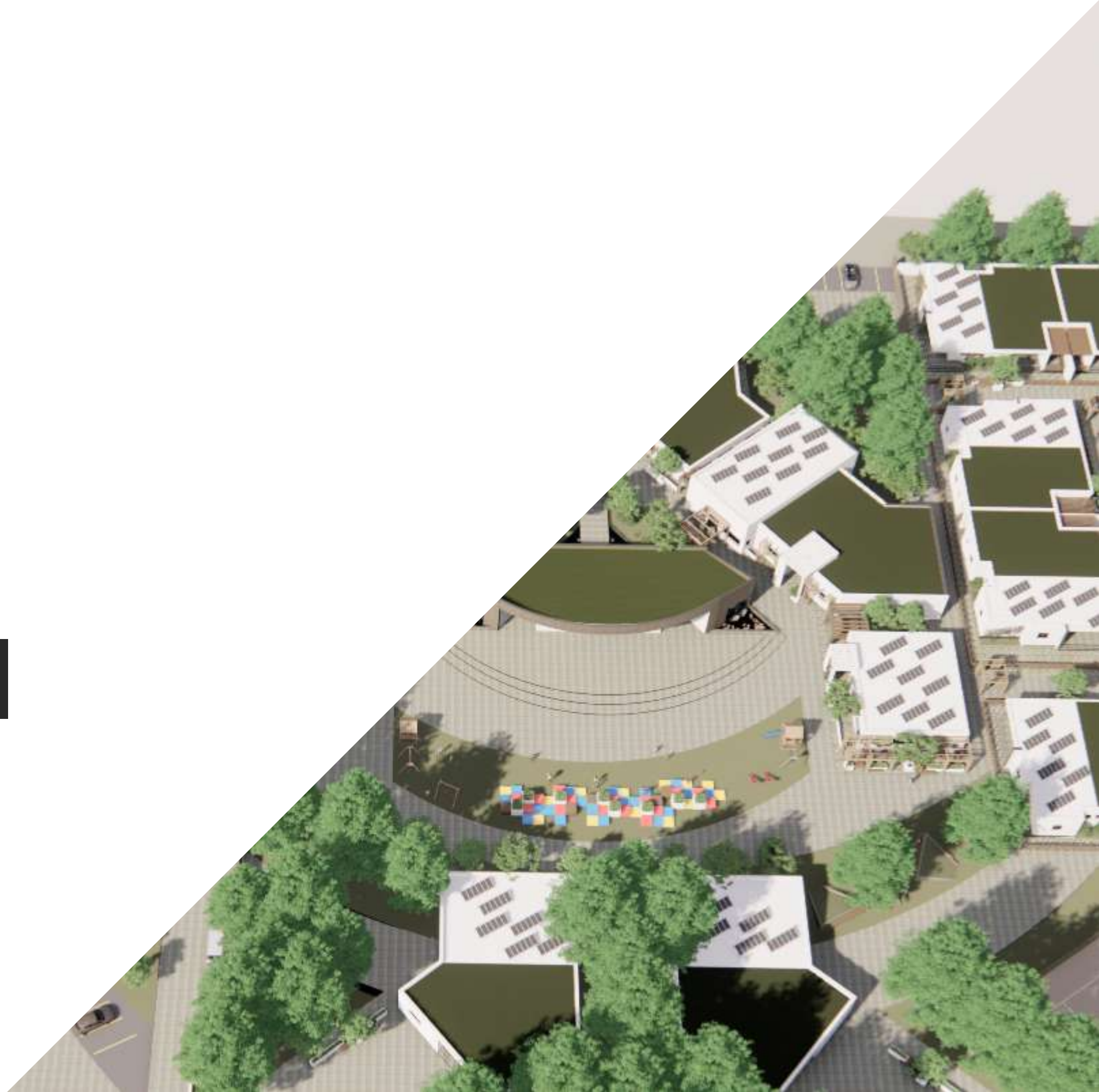


APRES



# Le parti architectural

Un village soutenable



# Idées phares



## UN VILLAGE

- Horizontalité
- Solidarité
- Zoning
- Promenade



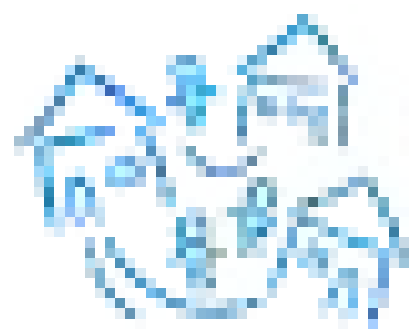
## UNE ECO- CONSTRUCTION

- Matériaux
- Recyclage
- Gestion
- Énergie



## UN ENVIRONNEMENT FAVORABLE

- Confort
- Bien-être
- Connection



# Préserver le "village"



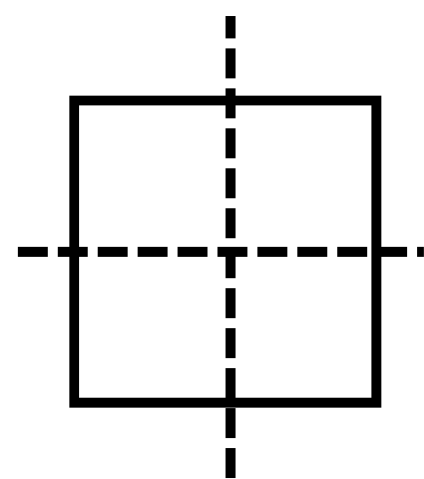
## Horizontalité

Le village est composé uniquement de bâtiments d'un seul étage.



## Solidarité

Bâtiment attenant pour renforcer la structure.



## Le Zoning

Les limites entre les espaces publics, semi-publics et privés du village sont bien établies.



## La "promenade"

La balade dans le village est ludique avec différents points de vue et mobilier urbain.

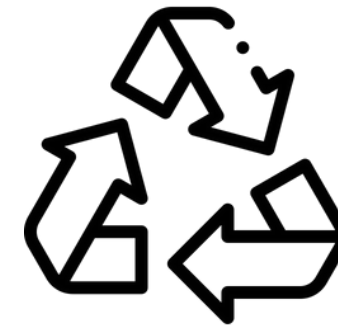


# Une construction durable



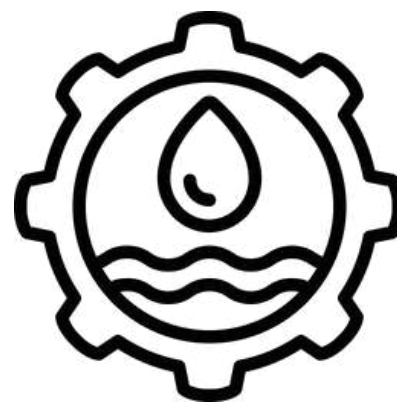
## Matériaux

Utilisation de matériaux de construction écologiques locaux tels que les plaques de plâtre.



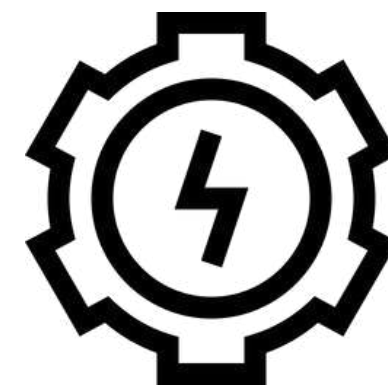
## Recyclage

Réutiliser les déchets de démolition pour construire du mobilier urbain..



## Gestion

Récupérer l'eau de pluie pour divers usages dans le village.



## Energie

Utiliser l'énergie solaire renouvelable.

# Le placoplâtre

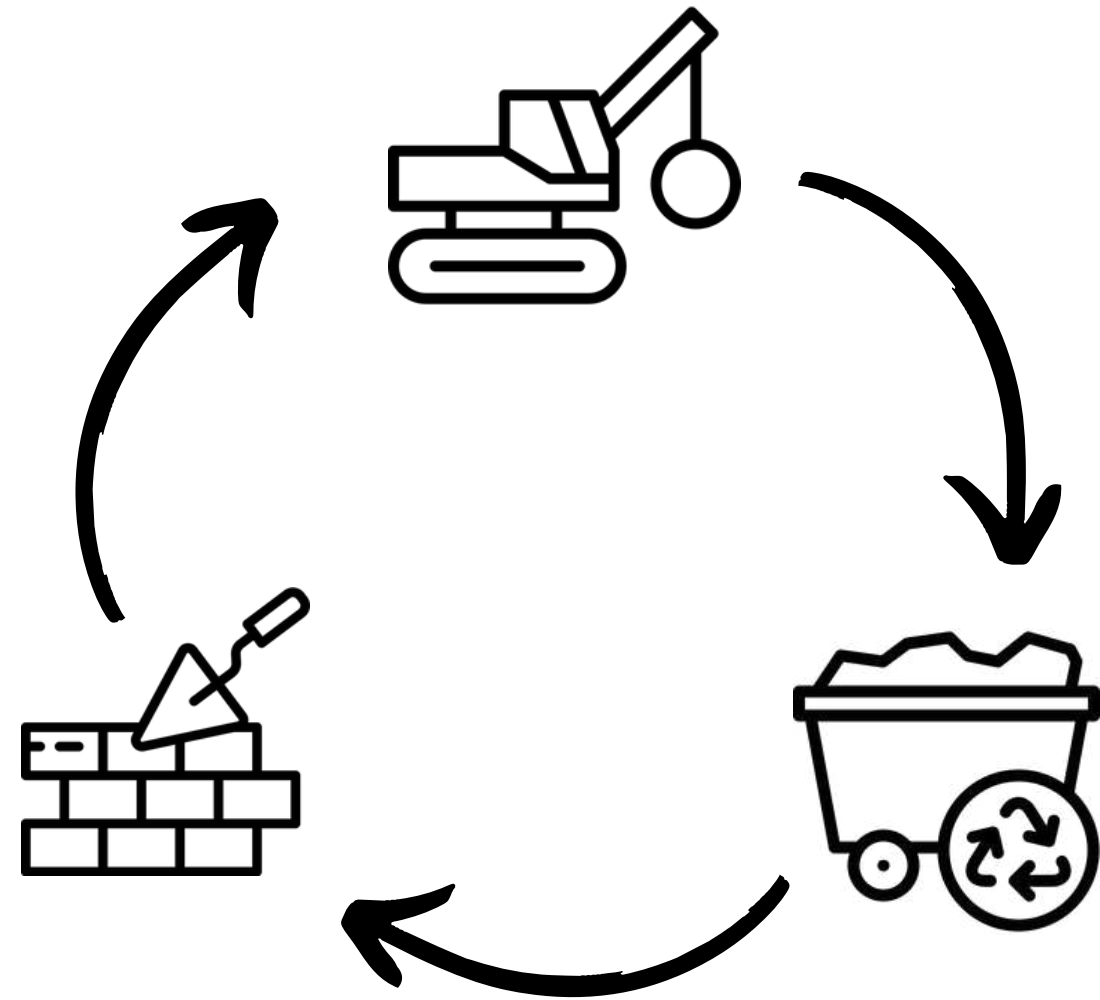
Un matériau sain,  
écologique et performant.

- Minéral naturel
- Sans pollution d'air
- 100% recyclable
- Résistant à l'humidité
- Résistant aux chocs
- Résistant au feu
- Etanchéité à l'air



# Le recyclage

Pour une "construction circulaire"



Les déchets de la démolition l'ancienne construction peuvent être réutilisés pour construire les différentes formes de sièges publics du village.





# Un environnement aimant



## Confort

Fournir les commodités nécessaires pour une vie satisfaisante.



## Connection

créer des installations et des opportunités pour que les enfants puissent interagir et établir des liens avec la communauté locale.



## Bien-être

Un environnement chaleureux et accueillant plein d'énergie positive.



## Développement

Offrir aux enfants un environnement encourageant afin qu'ils deviennent la meilleure version d'eux-mêmes

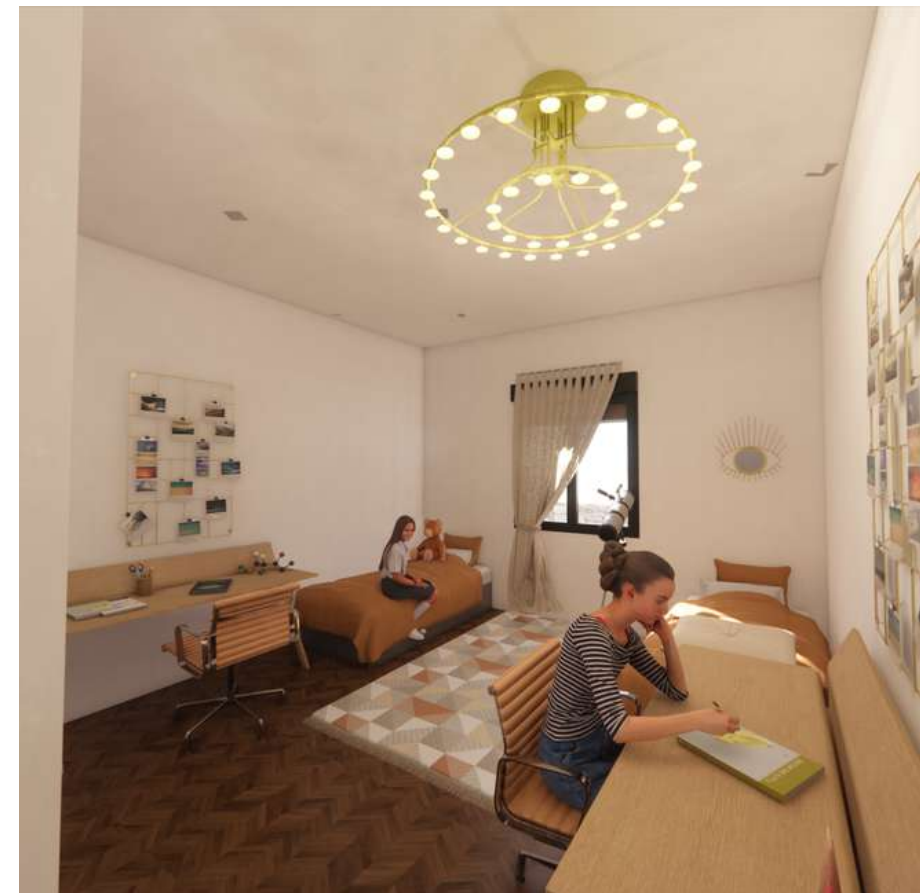




Donner à chaque maison un nom avec une signification positive



Utiliser du mobilier modulable pour un lieu confortable et accueillant



Laissez les enfants participer à la conception de leurs chambres

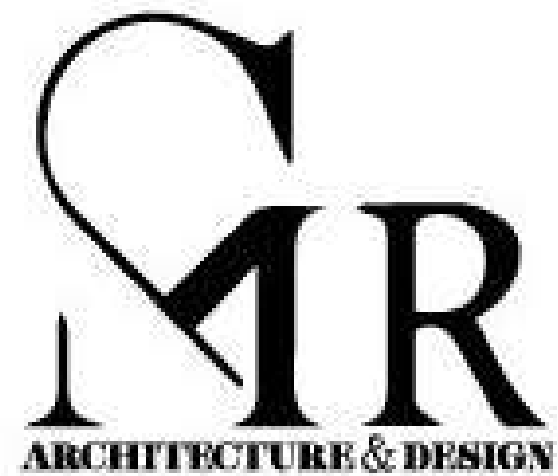


Espaces verts

Les petits détails touchant la vie quotidienne des enfants peuvent avoir un effet positif sur leur santé mentale et physique.



# MERCI POUR VOTRE ATTENSION



**SAMAR BEN HASSINE**

*Architecte Designer*

 **98139000/52945645**

 **samar.benhacine@gmail.com**

 **18 Rue Hedi Saidi -3ème étage -Ariana 2080**

